



АДМИНИСТРАЦИЯ
ХАСАНСКОГО МУНИЦИПАЛЬНОГО ОКРУГА
ПРИМОРСКОГО КРАЯ

ПОСТАНОВЛЕНИЕ

пгт Славянка

21.02.2025

№ 311 -па

Об установлении публичного сервитута
в отношении земельных участков,
расположенных на территории
Хасанского муниципального округа
Приморского края

В соответствии со статьей 23, главой V.7 Земельного кодекса Российской Федерации, рассмотрев ходатайство об установлении публичного сервитута директора филиала АО «ДРСК» «Приморские электрические сети» Мухина Е.М., действующего в интересах АО «ДРСК» (юридический адрес: 675000, Амурская область, г. Благовещенск, ул. Шевченко, д. 28, ИНН 2801108200, ОГРН 1052800111308) по доверенности от 29.12.2023 № 4, выданной генеральным директором АО «ДРСК» Бакаем А.В., с учетом публикации на сайте администрации Хасанского муниципального округа Приморского края сообщения о возможном установлении публичного сервитута в отношении земельных участков, расположенных на территории Хасанского муниципального округа Приморского края от 20.12.2024, руководствуясь Уставом Хасанского муниципального округа Приморского края, администрация Хасанского муниципального округа Приморского края

ПОСТАНОВЛЯЕТ:

1. Установить публичный сервитут на площади 362171 кв.м. на части земель кадастровых кварталов 25:20:020601; 25:20:030101; 25:20:050101, государственная собственность на которые не разграничена, расположенных по адресу: Приморский край, Хасанский муниципальный округ, а также на части земельного участка с кадастровым номером 25:20:020601:346, местоположение которого установлено относительно ориентира, расположенного за пределами участка, ориентир здание, участок находится примерно в 29 км по направлению на северо-запад от ориентира, почтовый адрес ориентира: Приморский край, Хасанский район, с. Безверхово, ул. Советская, д.1; на части земельного участка с кадастровым номером 25:20:050101:4583, местоположение которого установлено относительно ориентира, расположенного за пределами участка, ориентир жилой дом, участок расположен примерно в 4800 м по направлению на северо-запад, почтовый адрес ориентира: Приморский край, Хасанский район, с. Ромашка, ул. Ольховая, д. 10; на части земельного участка с кадастровым номером 25:20:050101:4582, местоположение которого установлено относительно ориентира, расположенного за пределами участка, ориентир жилой дом, земельный участок установлен примерно в 4500 м по направлению на северо-запад, расположенного за пределами участка, почтовый адрес ориентира: Приморский край, Хасанский район, с. Ромашка, ул. Ольховая, д. 10; на части земельного участка с кадастровым номером 25:20:050101:4581, местоположение которого установлено относительно ориентира, расположенного за пределами участка, ориентир жилой дом,

полученным от правообладателя земельных участков (собственник – Российская Федерация).

10. Разъяснить АО «ДРСК», что:

10.1. Обладатель публичного сервитута обязан обратиться к правообладателю земельных участков с кадастровыми номерами 25:20:020601:346, 25:20:050101:4583, 25:20:050101:4582, 25:20:050101:4581 за получением реквизитов для внесения платы за публичный сервитут, указанной в пункте 8 настоящего постановления.

10.2. Обладатель публичного сервитута обязан привести земельный участок в состояние, пригодное для его использования в соответствии с разрешенным использованием, в срок не позднее чем три месяца после завершения строительства и эксплуатации инженерного сооружения, для размещения которого был установлен публичный сервитут.

11. Управлению имущественных и земельных отношений администрации Хасанского муниципального округа Приморского края в течение пяти рабочих дней со дня принятия настоящего постановления:

11.1. Разместить настоящее постановление на официальном сайте администрации Хасанского муниципального округа Приморского края.

11.2. Направить копию настоящего постановления в орган регистрации прав.

11.3. Направить АО «ДРСК» настоящее постановление.

Глава Хасанского
муниципального округа



И.В. Степанов



Приложение к постановлению администрации
Хасанского муниципального округа
Приморского края от «21» 02.2025 № 311-па

РАСЧЕТ ПЛАТЫ ЗА ПУБЛИЧНЫЙ СЕРВИТУТ

на части земель кадастровых кварталов 25:20:020601; 25:20:030101; 25:20:050101, государственная собственность на которые не разграничена, на части земельных участков с кадастровыми номерами 25:20:020601:346, 25:20:050101:4583, 25:20:050101:4582, 25:20:050101:4581, для эксплуатации объекта – воздушные линии электропередач от точки присоединения на опоре «2-6А Ф-4 ПС «Славянка» - пограничное отделение «Казачье», принадлежащего на праве собственности 25:20:000000:4140-25/064/2023-3 от 10.07.2023 АО «ДРСК».

Расчет производится на основании статьи 39.46 Земельного кодекса Российской Федерации.

На часть земель кадастрового квартала 25:20:020601, государственная собственность на которые не разграничена:

$0,01\% * (\text{СУКСзу} * \text{Sзу}) * \text{срок} = 0,01\% * (16,62 * 3388,6) * 49 = 0,01 * 2759608,068 = 275,96 \text{ руб.}$, где

16,62 – средний уровень кадастровой стоимости земельных участков в составе земель лесного фонда Хасанского муниципального округа, утвержденный Постановлением Министерства имущественных и земельных отношений Приморского края от 28.12.2022 № 108-п «Об утверждении среднего уровня кадастровой стоимости объектов недвижимости, расположенных на территории Приморского края»;

3388,6 кв.м. – площадь земель кадастрового квартала 25:20:020601 в отношении которых устанавливается сервитут;

49 – количество лет на которое устанавливается сервитут.

На часть земель кадастрового квартала 25:20:030101, государственная собственность на которые не разграничена:

$0,01\% * (\text{СУКСзу} * \text{Sзу}) * \text{срок} = 0,01\% * (16,62 * 212851,7) * 49 = 0,01 * 173342167,446 = 17334,22 \text{ руб.}$, где

16,62 – средний уровень кадастровой стоимости земельных участков в составе земель лесного фонда Хасанского муниципального округа, утвержденный Постановлением Министерства имущественных и земельных отношений Приморского края от 28.12.2022 № 108-п «Об утверждении среднего уровня кадастровой стоимости объектов недвижимости, расположенных на территории Приморского края»;

212851,7 кв.м. – площадь земель кадастрового квартала 25:20:030101 в отношении которых устанавливается сервитут;

49 – количество лет на которое устанавливается сервитут.

На часть земель кадастрового квартала 25:20:050101, государственная собственность на которые не разграничена:

$0,01\% * (\text{СУКСзу} * \text{Sзу}) * \text{срок} = 0,01\% * (131,68 * 141346,3) * 49 = 0,01 * 912011558,416 = 91201,16 \text{ руб.}$, где

131,68 – средний уровень кадастровой стоимости земельных участков в составе земель сельскохозяйственного назначения Хасанского муниципального округа, утвержденный Постановлением Министерства имущественных и земельных отношений Приморского края от 28.12.2022 № 108-п «Об утверждении среднего уровня кадастровой стоимости объектов недвижимости, расположенных на территории Приморского края»;

141346,3 кв.м. – площадь земель кадастрового квартала 25:20:050101 в отношении которых устанавливается сервитут;

49 – количество лет на которое устанавливается сервитут.

Общий размер платы за публичный сервитут в отношении части земель кадастровых кварталов 25:20:020601; 25:20:030101; 25:20:050101, государственная собственность на которые не разграничена: 275,96 + 17334,22 + 91201,16 = 108811,34 руб.

На часть земельного участка с кадастровым номером 25:20:020601:346 (собственник – Российская Федерация):

$$0,01\% * (КСзу/Собщ * Sзу) * срок = 0,01\% * (45666,67/47887 * 751,5) * 49 = 0,01 * 35116,14055474346 = 3,51 \text{ руб.}, \text{ где}$$

45666,67 – кадастровая стоимость земельного участка с кадастровым номером 25:20:020601:346;

47887 кв.м. – общая площадь земельного участка с кадастровым номером 25:20:020601:346;

751,5 кв.м. – площадь части земельного участка с кадастровым номером 25:20:020601:346 в отношении которой устанавливается сервитут;

49 – количество лет на которое устанавливается сервитут.

На часть земельного участка с кадастровым номером 25:20:050101:4583 (собственник – Российская Федерация):

$$0,01\% * (КСзу/Собщ * Sзу) * срок = 0,01\% * (559386,02/3258 * 55,8) * 49 = 0,01 * 469451,5825303867 = 46,95 \text{ руб.}, \text{ где}$$

559386,02 – кадастровая стоимость земельного участка с кадастровым номером 25:20:050101:4583;

3258 кв.м. – общая площадь земельного участка с кадастровым номером 25:20:050101:4583;

55,8 кв.м. – площадь части земельного участка с кадастровым номером 25:20:050101:4583 в отношении которой устанавливается сервитут;

49 – количество лет на которое устанавливается сервитут.

На часть земельного участка с кадастровым номером 25:20:050101:4582 (собственник – Российская Федерация):

$$0,01\% * (КСзу/Собщ * Sзу) * срок = 0,01\% * (6922273,22/40317 * 2816,5) * 49 = 0,01 * 23695526,54419649 = 2369,55 \text{ руб.}, \text{ где}$$

6922273,22 – кадастровая стоимость земельного участка с кадастровым номером 25:20:050101:4582;

40317 кв.м. – общая площадь земельного участка с кадастровым номером 25:20:050101:4582;

2816,5 кв.м. – площадь части земельного участка с кадастровым номером 25:20:050101:4582 в отношении которой устанавливается сервитут;

49 – количество лет на которое устанавливается сервитут.

На часть земельного участка с кадастровым номером 25:20:050101:4581 (собственник – Российская Федерация):

$$0,01\% * (КСзу/Собщ * Sзу) * срок = 0,01\% * (4408470,06/25676 * 960,6) * 49 = 0,01 * 8081634,235946565 = 808,16 \text{ руб.}, \text{ где}$$

4408470,06 – кадастровая стоимость земельного участка с кадастровым номером 25:20:050101:4581;

25676 кв.м. – общая площадь земельного участка с кадастровым номером 25:20:050101:4581;

960,6 кв.м. – площадь части земельного участка с кадастровым номером 25:20:050101:4581 в отношении которой устанавливается сервитут;

ГРАФИЧЕСКОЕ ОПИСАНИЕ

местоположения границ населенных пунктов, территориальных зон, особо охраняемых природных территорий, зон с особыми условиями использования территории

Граница публичного сервитута: "воздушные линии электропередач от точки присоединения на опоре № 2-6А Ф-4ПС "Славянка" - пограничное отделение " Казачье"

(наименование объекта, местоположение границ которого описано (далее - объект)

Раздел 1

Сведения об объекте		
№ п/п	Характеристики объекта	Описание характеристик
1	2	3
1	Местоположение объекта	Приморский край, Хасанский район, пограничное отделение " Казачье"- 15 км от пгт. Славянка в сторону пгт. Хасан
2	Площадь объекта ± величина погрешности определения площади ($P \pm \Delta P$), м ²	362171 ± 211
3	Иные характеристики объекта	<p>Цель установления публичного сервитута: Размещение объектов электросетевого хозяйства, тепловых сетей, водопроводных сетей, сетей водоотведения, линий и сооружений связи, линейных объектов системы газоснабжения, нефтепроводов и нефтепродуктопроводов, их неотъемлемых технологических частей, если указанные объекты являются объектами федерального, регионального или местного значения, либо необходимы для организации электро-, газо-, тепло-, водоснабжения населения и водоотведения, подключения (технологического присоединения) к сетям инженерно-технического обеспечения, либо переносятся в связи с изъятием земельных участков, на которых они ранее располагались, для государственных или муниципальных нужд (далее также - инженерные сооружения) Срок публичного сервитута: Продолжительность: 49 Правообладатель: Акционерное общество "Дальневосточная распределительная сетевая компания" Юридический адрес: 675004, РФ, Амурская область, г. Благовещенск, ул. Шевченко, 32 ИНН 2801108200 КПП 775050001 Телефон:8(4212) 59-91-59</p> <p>Объект находится: - В границах земельного участка с кадастровым номером: 25:20:020601:346 – 751,5 кв.м. - В границах земельного участка с кадастровым номером: 25:20:050101:4583 – 55,8 кв.м. - В границах земельного участка с кадастровым номером: 25:20:050101:4582 – 2816,5 кв.м. - В границах земельного участка с кадастровым номером: 25:20:050101:4581 – 960,6 кв.м. - В границах кадастрового квартала: 25:20:020601 – 3388,6 кв.м. - В границах кадастрового квартала: 25:20:030101 – 212851,7 кв.м. - В границах кадастрового квартала: 25:20:050101 – 141346,3 кв.м.</p>

Раздел 2

Сведения о местоположении границ объекта					
1. Система координат МСК-25, зона 1					
2. Сведения о характерных точках границ объекта					
Обозначение характерных точек границ	Координаты, м		Метод определения координат характерной точки	Средняя квадратическая погрешность положения характерной точки (Mt), м	Описание обозначения точки на местности (при наличии)
	X	Y			
1	2	3	4	5	6
1	328307.78	1343090.91	Метод спутниковых геодезических измерений (определений)	0.1	-
2	328845.88	1343027.34	Метод спутниковых геодезических измерений (определений)	0.1	-
3	329201.72	1343050.61	Метод спутниковых геодезических измерений (определений)	0.1	-
4	329861.70	1342936.80	Метод спутниковых геодезических измерений (определений)	0.1	-
5	330580.27	1342838.58	Метод спутниковых геодезических измерений (определений)	0.1	-
6	330792.55	1342664.91	Метод спутниковых геодезических измерений (определений)	0.1	-
7	331347.43	1342534.61	Метод спутниковых геодезических измерений (определений)	0.1	-
8	332149.57	1340923.57	Метод спутниковых геодезических измерений (определений)	0.1	-
9	332186.78	1340856.89	Метод спутниковых геодезических измерений (определений)	0.1	-
10	332665.84	1340658.05	Метод спутниковых геодезических измерений (определений)	0.1	-
11	332694.98	1340645.67	Метод спутниковых геодезических измерений (определений)	0.1	-
12	333013.61	1340605.34	Метод спутниковых геодезических измерений (определений)	0.1	-
13	333893.45	1340567.52	Метод спутниковых геодезических	0.1	-

Сведения о местоположении границ объекта

1. Система координат МСК-25, зона 1

2. Сведения о характерных точках границ объекта

Обозначение характерных точек границ	Координаты, м		Метод определения координат характерной точки	Средняя квадратическая погрешность положения характерной точки (Mt), м	Описание обозначения точки на местности (при наличии)
	X	Y			
			измерений (определений)		
14	334133.10	1340599.11	Метод спутниковых геодезических измерений (определений)	0.1	-
15	334625.36	1340319.72	Метод спутниковых геодезических измерений (определений)	0.1	-
16	334708.07	1340189.53	Метод спутниковых геодезических измерений (определений)	0.1	-
17	334727.46	1340132.70	Метод спутниковых геодезических измерений (определений)	0.1	-
18	334904.01	1340002.67	Метод спутниковых геодезических измерений (определений)	0.1	-
19	334974.05	1339849.93	Метод спутниковых геодезических измерений (определений)	0.1	-
20	335392.77	1339328.04	Метод спутниковых геодезических измерений (определений)	0.1	-
21	335538.85	1339096.95	Метод спутниковых геодезических измерений (определений)	0.1	-
22	335822.99	1338890.94	Метод спутниковых геодезических измерений (определений)	0.1	-
23	336049.15	1338949.42	Метод спутниковых геодезических измерений (определений)	0.1	-
24	336134.88	1338993.05	Метод спутниковых геодезических измерений (определений)	0.1	-
25	336555.36	1339280.66	Метод спутниковых геодезических измерений (определений)	0.1	-
26	337018.79	1339070.63	Метод спутниковых геодезических измерений (определений)	0.1	-

Сведения о местоположении границ объекта					
1. Система координат МСК-25, зона I					
2. Сведения о характерных точках границ объекта					
Обозначение характерных точек границ	Координаты, м		Метод определения координат характерной точки	Средняя квадратическая погрешность положения характерной точки (Mt), м	Описание обозначения точки на местности (при наличии)
	X	Y			
27	337124.07	1338941.52	Метод спутниковых геодезических измерений (определений)	0.1	-
28	337566.98	1338657.24	Метод спутниковых геодезических измерений (определений)	0.1	-
29	337807.57	1338342.85	Метод спутниковых геодезических измерений (определений)	0.1	-
30	338059.91	1338349.44	Метод спутниковых геодезических измерений (определений)	0.1	-
31	338211.62	1338352.57	Метод спутниковых геодезических измерений (определений)	0.1	-
32	338395.71	1338526.88	Метод спутниковых геодезических измерений (определений)	0.1	-
33	338740.16	1338549.83	Метод спутниковых геодезических измерений (определений)	0.1	-
34	339883.63	1338187.19	Метод спутниковых геодезических измерений (определений)	0.1	-
35	340371.30	1338281.08	Метод спутниковых геодезических измерений (определений)	0.1	-
36	340689.90	1338168.15	Метод спутниковых геодезических измерений (определений)	0.1	-
37	341070.31	1338328.20	Метод спутниковых геодезических измерений (определений)	0.1	-
38	341166.45	1338435.01	Метод спутниковых геодезических измерений (определений)	0.1	-
39	341530.49	1338468.78	Метод спутниковых геодезических измерений (определений)	0.1	-
40	341889.90	1338447.70	Метод спутниковых геодезических	0.1	-

Сведения о местоположении границ объекта					
1. Система координат МСК-25, зона 1					
2. Сведения о характерных точках границ объекта					
Обозначение характерных точек границ	Координаты, м		Метод определения координат характерной точки	Средняя квадратическая погрешность положения характерной точки (Mt), м	Описание обозначения точки на местности (при наличии)
	X	Y			
			измерений (определений)		
41	342133.79	1338454.53	Метод спутниковых геодезических измерений (определений)	0.1	-
42	342383.13	1338374.13	Метод спутниковых геодезических измерений (определений)	0.1	-
43	342504.33	1338483.82	Метод спутниковых геодезических измерений (определений)	0.1	-
44	342534.97	1338855.65	Метод спутниковых геодезических измерений (определений)	0.1	-
45	342406.40	1338862.67	Метод спутниковых геодезических измерений (определений)	0.1	-
46	342407.50	1338882.65	Метод спутниковых геодезических измерений (определений)	0.1	-
47	342556.62	1338874.46	Метод спутниковых геодезических измерений (определений)	0.1	-
48	342523.61	1338474.30	Метод спутниковых геодезических измерений (определений)	0.1	-
49	342387.99	1338351.55	Метод спутниковых геодезических измерений (определений)	0.1	-
50	342130.91	1338434.45	Метод спутниковых геодезических измерений (определений)	0.1	-
51	341889.60	1338427.68	Метод спутниковых геодезических измерений (определений)	0.1	-
52	341530.83	1338448.72	Метод спутниковых геодезических измерений (определений)	0.1	-
53	341176.09	1338415.81	Метод спутниковых геодезических измерений (определений)	0.1	-

Сведения о местоположении границ объекта

1. Система координат МСК-25, зона I

2. Сведения о характерных точках границ объекта

Обозначение характерных точек границ	Координаты, м		Метод определения координат характерной точки	Средняя квадратическая погрешность положения характерной точки (Mt), м	Описание обозначения точки на местности (при наличии)
	X	Y			
54	341082.19	1338311.50	Метод спутниковых геодезических измерений (определений)	0.1	-
55	340691.60	1338146.61	Метод спутниковых геодезических измерений (определений)	0.1	-
56	340369.74	1338260.42	Метод спутниковых геодезических измерений (определений)	0.1	-
57	339882.43	1338166.59	Метод спутниковых геодезических измерений (определений)	0.1	-
58	338737.72	1338529.63	Метод спутниковых геодезических измерений (определений)	0.1	-
59	338404.23	1338507.40	Метод спутниковых геодезических измерений (определений)	0.1	-
60	338219.76	1338332.73	Метод спутниковых геодезических измерений (определений)	0.1	-
61	338060.37	1338329.44	Метод спутниковых геодезических измерений (определений)	0.1	-
62	337797.89	1338322.59	Метод спутниковых геодезических измерений (определений)	0.1	-
63	337553.22	1338642.30	Метод спутниковых геодезических измерений (определений)	0.1	-
64	337110.59	1338926.42	Метод спутниковых геодезических измерений (определений)	0.1	-
65	337006.25	1339054.35	Метод спутниковых геодезических измерений (определений)	0.1	-
66	336557.36	1339257.80	Метод спутниковых геодезических измерений (определений)	0.1	-
67	336145.10	1338975.81	Метод спутниковых геодезических	0.1	-

Сведения о местоположении границ объекта

1. Система координат МСК-25, зона 1

2. Сведения о характерных точках границ объекта

Обозначение характерных точек границ	Координаты, м		Метод определения координат характерной точки	Средняя квадратическая погрешность положения характерной точки (Mt), м	Описание обозначения точки на местности (при наличии)
	X	Y			
			измерений (определений)		
68	336056.27	1338930.60	Метод спутниковых геодезических измерений (определений)	0.1	-
69	335818.87	1338869.22	Метод спутниковых геодезических измерений (определений)	0.1	-
70	335523.99	1339083.01	Метод спутниковых геодезических измерений (определений)	0.1	-
71	335376.47	1339316.40	Метод спутниковых геодезических измерений (определений)	0.1	-
72	334956.91	1339839.35	Метод спутниковых геодезических измерений (определений)	0.1	-
73	334887.99	1339989.63	Метод спутниковых геодезических измерений (определений)	0.1	-
74	334710.56	1340120.32	Метод спутниковых геодезических измерений (определений)	0.1	-
75	334689.91	1340180.81	Метод спутниковых геодезических измерений (определений)	0.1	-
76	334611.16	1340304.78	Метод спутниковых геодезических измерений (определений)	0.1	-
77	334129.06	1340578.41	Метод спутниковых геодезических измерений (определений)	0.1	-
78	333894.33	1340547.46	Метод спутниковых геодезических измерений (определений)	0.1	-
79	333011.93	1340585.40	Метод спутниковых геодезических измерений (определений)	0.1	-
80	332689.72	1340626.17	Метод спутниковых геодезических измерений (определений)	0.1	-

Сведения о местоположении границ объекта

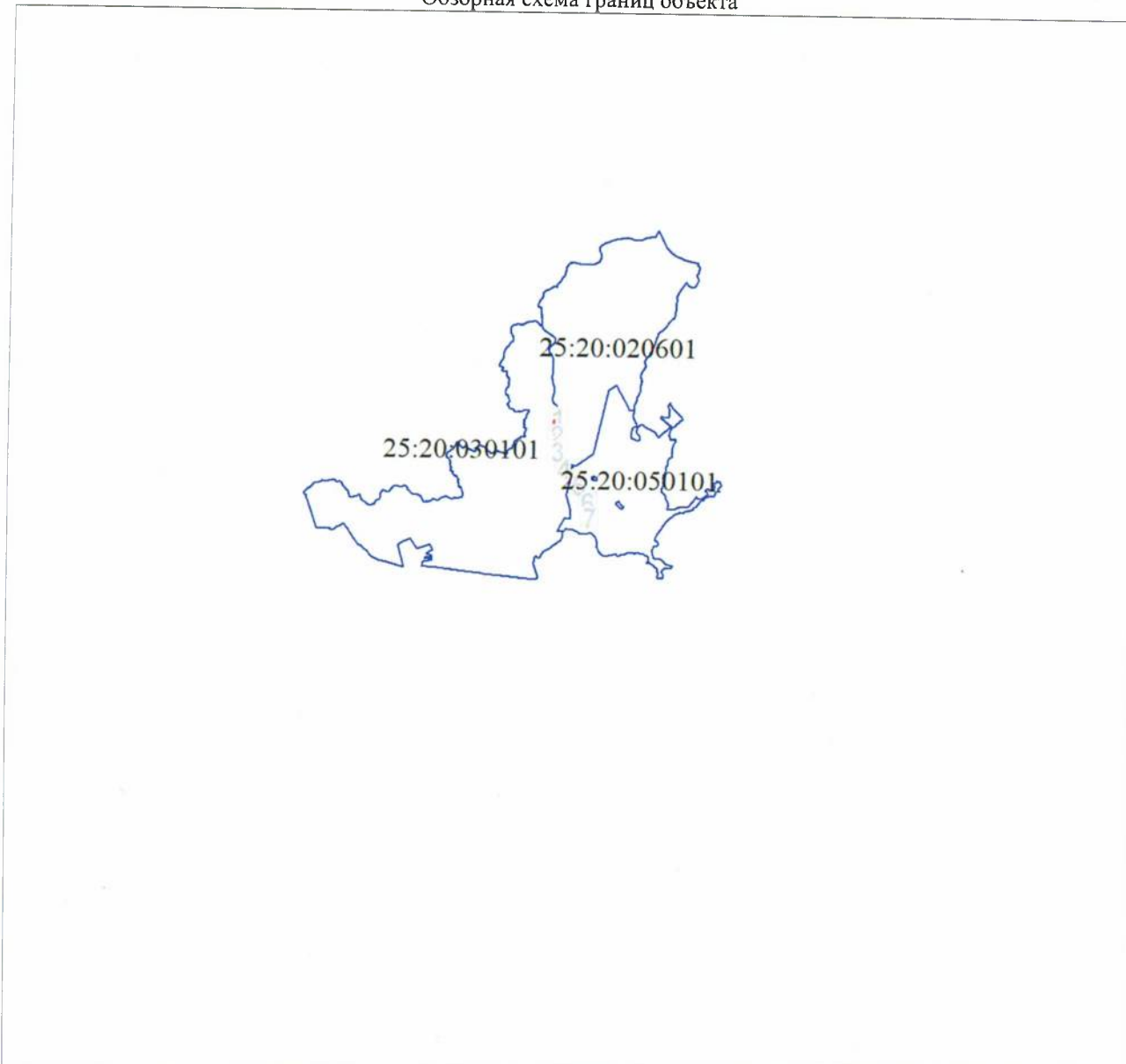
1. Система координат МСК-25, зона 1

2. Сведения о характерных точках границ объекта

Обозначение характерных точек границ	Координаты, м		Метод определения координат характерной точки	Средняя квадратическая погрешность положения характерной точки (Mt), м	Описание обозначения точки на местности (при наличии)
	X	Y			
81	332658.10	1340639.61	Метод спутниковых геодезических измерений (определений)	0.1	-
82	332172.70	1340841.07	Метод спутниковых геодезических измерений (определений)	0.1	-
83	332131.87	1340914.23	Метод спутниковых геодезических измерений (определений)	0.1	-
84	331333.71	1342517.29	Метод спутниковых геодезических измерений (определений)	0.1	-
85	330783.47	1342646.49	Метод спутниковых геодезических измерений (определений)	0.1	-
86	330571.97	1342819.52	Метод спутниковых геодезических измерений (определений)	0.1	-
87	329858.64	1342917.04	Метод спутниковых геодезических измерений (определений)	0.1	-
88	329200.66	1343030.49	Метод спутниковых геодезических измерений (определений)	0.1	-
89	328845.36	1343007.26	Метод спутниковых геодезических измерений (определений)	0.1	-
90	328310.29	1343069.91	Метод спутниковых геодезических измерений (определений)	0.1	-
91	327947.68	1342959.30	Метод спутниковых геодезических измерений (определений)	0.1	-
92	327649.37	1342989.99	Метод спутниковых геодезических измерений (определений)	0.1	-
93	327651.38	1343009.72	Метод спутниковых геодезических измерений (определений)	0.1	-
94	327945.70	1342979.60	Метод спутниковых геодезических	0.1	-

План границ объекта

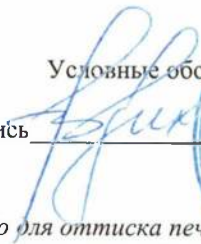
Обзорная схема границ объекта



Масштаб 1:883974

Используемые условные знаки и обозначения:

Условные обозначения представлены на листе 11

Подпись 



Дата 06 ноября 2024 г.

Место для оттиска печати (при наличии) лица, составившего описание местоположения границ объекта

Условные обозначения



Характерная точка границы объекта



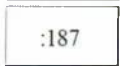
Надписи номеров характерных точек границы объекта



Образуемая граница объекта



Часть границы, сведения ЕГРН о которой позволяют однозначно определить ее положение на местности



Надписи кадастрового номера земельного участка



Граница кадастрового квартала



Обозначение кадастрового квартала



Объект работ

План границ объекта

Выносной лист № 1



Масштаб 1:14200

Используемые условные знаки и обозначения:

Условные обозначения представлены на листе 11

Подпись



Дата 06 ноября 2024 г.

Место для оттиска печати (при наличии) лица, составившего описание местоположения границ объекта

План границ объекта

Выносной лист № 2



Масштаб 1:14200

Используемые условные знаки и обозначения:

Условные обозначения представлены на листе 11

Подпись



Лихачев В. Н.

Дата 06 ноября 2024 г.

Место для оттиска печати (при наличии) лица, составившего описание местоположения границ объекта

План границ объекта

Выносной лист № 3



Масштаб 1:14200

Используемые условные знаки и обозначения:

Условные обозначения представлены на листе 11

Подпись



Лихачев В. Н.
КВАЛИФИКАЦИОННЫЙ
АТТЕСТАТ
Серия А № 000066

Дата 06 ноября 2024 г.

Место для оттиска печати (при наличии) лица, составившего описание местоположения границ объекта

План границ объекта

Выносной лист № 4



Масштаб 1:14200

Используемые условные знаки и обозначения:

Условные обозначения представлены на листе 11

Подпись



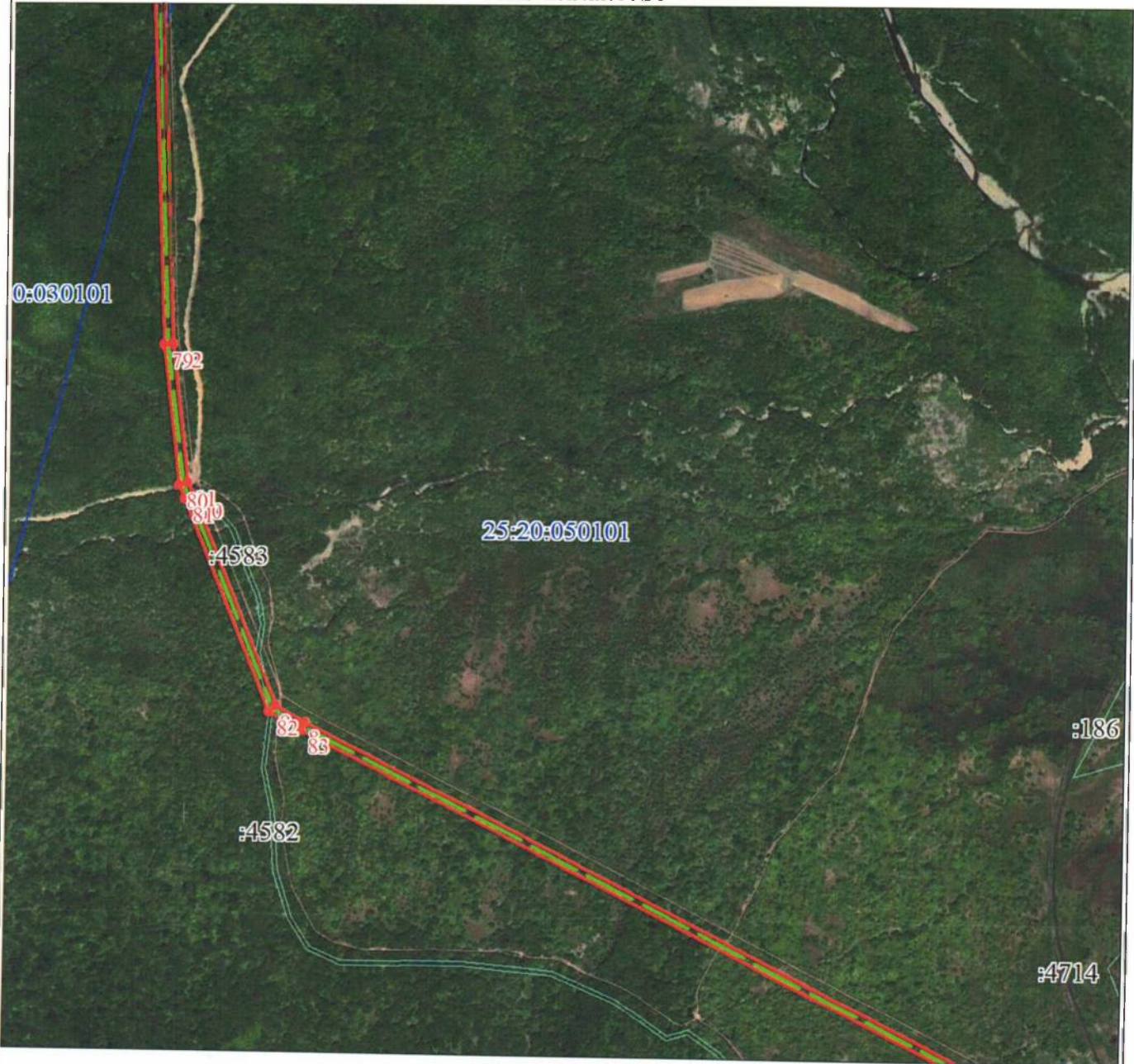
Лихачев В. Н.

КВАЛИФИКАЦИОННЫЙ АТТЕСТАТ

Серия А № 0000066

Дата 06 ноября 2024 г.

Место для оттиска печати (при наличии) лица, составившего описание местоположения границ объекта



Масштаб 1:14200

Используемые условные знаки и обозначения:

Условные обозначения представлены на листе 11

Подпись



Лихачев В. Н.

Дата 06 ноября 2024 г.

Место для оттиска печати (при наличии) лица, составившего описание местоположения границ объекта

План границ объекта

Выносной лист № 6



Масштаб 1:14200

Используемые условные знаки и обозначения:

Условные обозначения представлены на листе 11

Подпись

Лихачев В. Н.



Дата 06 ноября 2024 г.

Место для оттиска печати (при наличии) лица, составившего описание местоположения границ объекта

План границ объекта

Выносной лист № 7



Масштаб 1:14200

Используемые условные знаки и обозначения:

Условные обозначения представлены на листе 11

Подпись



Дата 06 ноября 2024 г.

Место для оттиска печати (при наличии) лица, составившего описание местоположения границ объекта

Текстовое описание местоположения границ объекта		
Прохождение границы		Описание прохождения границы
от точки	до точки	
1	2	3
-	-	-