



БЮЛЛЕТЕНЬ
муниципальных правовых актов
Хасанского муниципального округа

Выпуск № 31

16 августа 2024 г.

Официальное издание

п. Славянка Хасанского района Приморского края

2024

Оглавление

Публикация 16.08.2024 года. Извещение о возможном предоставлении в аренду земельных участков, расположенных на территории Хасанского муниципального округа Приморского края. 4

Извещение о возможном предоставлении в аренду земельных участков, расположенных на территории Хасанского муниципального округа Приморского края

1. Администрация Хасанского муниципального округа Приморского края в соответствии со статьей 39.18 Земельного кодекса РФ информирует о возможном или предстоящем предоставлении в аренду следующих земельных участков:

а. земельный участок с кадастровым номером 25:20:340101:4778, площадью 800 кв.м., местоположение которого: примерно в 98 метрах по направлению на северо-запад от ориентира здание, расположенного за пределами участка, почтовый адрес ориентира: Приморский край, Хасанский муниципальный округ, пгт. Зарубино, ул. Строительная, д. 20а, с видом разрешенного использования – для индивидуального жилищного строительства.

б. земельный участок с кадастровым номером 25:20:210101:283, площадью 3000 кв.м., местоположение которого: примерно в 171 метре по направлению на юго-запад от ориентира дом, расположенного за пределами участка, почтовый адрес ориентира: Приморский край, Хасанский муниципальный округ, пгт. Славянка, ул. Набережная, д. 47, с видом разрешенного использования – под ведение личного подсобного хозяйства.

с. земельный участок с кадастровым номером 25:20:210101:284, площадью 3000 кв.м., местоположение которого: примерно в 231 метре по направлению на юго-запад от ориентира дом, расположенного за пределами участка, почтовый адрес ориентира: Приморский край, Хасанский муниципальный округ, пгт. Славянка, ул. Набережная, д. 47, с видом разрешенного использования – под ведение личного подсобного хозяйства.

д. земельный участок в кадастровом квартале 25:20:180101:3У1, площадью 1997 кв.м., местоположение которого примерно в 546 метрах по направлению на юг от ориентира дом, расположенного за пределами участка, почтовый адрес ориентира: Приморский край, Хасанский муниципальный округ, с. Безверхово, ул. Янковского, д. 26, с видом разрешенного использования - Для индивидуального жилищного строительства (Размещение жилого дома (отдельно стоящего здания количеством надземных этажей не более чем три, высотой не более двадцати метров, которое состоит из комнат и помещений вспомогательного использования, предназначенных для удовлетворения гражданами бытовых и иных нужд, связанных с их проживанием в таком здании, не предназначенного для раздела на самостоятельные объекты недвижимости); выращивание сельскохозяйственных культур; размещение индивидуальных гаражей и хозяйственных построек), (схема земельного участка – приложение № 1).

е. земельный участок в кадастровом квартале 25:20:180101:3У1, площадью 2964 кв.м., местоположение которого примерно в 661 метре по направлению на юго-восток от ориентира дом, расположенного за пределами участка, почтовый адрес ориентира: Приморский край, Хасанский муниципальный округ, с. Безверхово, ул. Янковского, д. 26, с видом разрешенного использования - Для индивидуального жилищного строительства (Размещение жилого дома (отдельно стоящего здания количеством надземных этажей не более чем три, высотой не более двадцати метров, которое состоит из комнат и помещений вспомогательного использования, предназначенных для удовлетворения гражданами бытовых и иных нужд, связанных с их проживанием в таком здании, не предназначенного для раздела на самостоятельные объекты недвижимости); выращивание сельскохозяйственных культур; размещение индивидуальных гаражей и хозяйственных построек), (схема земельного участка – приложение № 2).

ф. земельный участок в кадастровом квартале 25:20:150101:3У1, площадью 2999 кв.м., местоположение которого примерно в 2849 метрах по направлению на северо-запад от ориентира здание, расположенного за пределами участка, почтовый адрес ориентира: Приморский край, Хасанский муниципальный округ, с. Перевозная, ул. Лазо, д. 1, с видом разрешенного использования - Для индивидуального жилищного строительства (Размещение жилого дома (отдельно стоящего здания количеством надземных этажей не более чем три, высотой не более двадцати метров, которое состоит из комнат и помещений вспомогательного использования, предназначенных для удовлетворения гражданами бытовых и иных нужд, связанных с их проживанием в

таком здании, не предназначенного для раздела на самостоятельные объекты недвижимости); выращивание сельскохозяйственных культур; размещение индивидуальных гаражей и хозяйственных построек), (схема земельного участка – приложение № 3).

2. Граждане, заинтересованные в предоставлении земельных участков, указанных в пункте 1 настоящего извещения, могут подать заявления на бумажном носителе в администрацию Хасанского муниципального округа Приморского края, по адресу: 692701, Приморский край, Хасанский муниципальный округ, пгт. Славянка, ул. Молодежная, д. 1, каб. № 321; через многофункциональные центры предоставления государственных и муниципальных услуг; заявления в электронной форме могут подаваться в орган местного самоуправления через официальную электронную почту hasanski@yandex.ru. К заявлению необходимо приложить следующие документы: документ, удостоверяющий личность заявителя (представителя заявителя); документ, подтверждающий полномочия представителя заявителя (в случае обращения представителя заявителя). Заявление подписывается по выбору заявителя электронной подписью, либо усиленной квалифицированной электронной подписью. Представляемые через электронную почту заявления должны иметь форматы doc, docx, txt, xls, xlsx, rtf. Электронные образцы документов, прилагаемые к заявлению, в том числе доверенности направляются в виде файлов в форматах PDF, TIF.

3. Граждане, заинтересованные в предоставлении земельных участков, указанных в пункте 1 настоящего извещения, вправе в течение 30 (тридцати) дней соответственно со дня опубликования и размещения извещения подавать заявления «О намерении участвовать в аукционе на право заключения договора аренды земельного участка» согласно форме (Приложение № 1 к извещению).

4. Дата начала приема заявлений – **20.08.2024 года**, дата окончания приема заявлений заинтересованных лиц в предоставлении вышеуказанных земельных участков - **18.09.2024 года**, время приема: с 19.08.2024 по 30.08.2024: ПН - ЧТ с 8:00 час. до 17:00 час., обед с 12:00 до 13:00, ПТ с 8:00 час. до 16:00, обед с 12:00 до 13:00, с 01.09.2024, время приема: ПН - ЧТ с 9:00 час. до 18:00 час., обед с 13:00 до 14:00, ПТ с 9:00 час. до 17:00, обед с 13:00 до 14:00.

Заинтересованным лицам, гражданам, юридическим лицам, чьи интересы могут быть затронуты предстоящим предоставлением земельных участков, указанных в пункте 1 настоящего извещения, а также для ознакомления со схемой расположения земельных участков, указанных в пункте 1 настоящего извещения, следует обращаться в администрацию Хасанского муниципального округа Приморского края, по адресу: Приморский край, Хасанский район, пгт Славянка ул. Молодежная, д. 1, каб. 405, по тел. 8(42331) 46-0-86, каб. 418, по тел. 8(42331) 46-5-11 в течение 30 (тридцати) дней с момента настоящей публикации.

Форма заявления

В администрацию Хасанского
муниципального округа Примор-
ского края

Заявление

о намерении участвовать в аукционе в случае опубликования извещения о возможном предоставлении земельного участка, находящегося в ведении и (или) собственности органов местного самоуправления муниципальных образований, гражданам для индивидуального жилищного строительства, ведения личного подсобного хозяйства в границах населенного пункта, садоводства, а также гражданам и крестьянским (фермерским) хозяйствам для осуществления крестьянским (фермерским) хозяйством его деятельности

**Извещение о возможном предоставлении земельного участка
№ _____ от 16.08.2024 года**

от _____ (далее - заявитель).
(фамилия, имя, отчество (при наличии) физического лица, наименование - для крестьянского (фермерского) хозяйства)

Адрес заявителя: _____
(место регистрации физического лица, почтовый адрес, местонахождение - для крестьянского (фермерского) хозяйства)

(реквизиты документа, удостоверяющего личность физического лица, государственный регистрационный номер записи о государственной регистрации в едином государственном реестре индивидуальных предпринимателей, сведения о государственной регистрации заявителя в Едином государственном реестре юридических лиц - в случае, если заявление подается юридическим лицом или идентификационный номер налогоплательщика – для крестьянского (фермерского) хозяйства)

(сведения о представителе заявителя)

Прошу предоставить земельный участок
с кадастровым номером _____

адрес (описание местоположения) _____
(указывается при наличии сведений)

в _____
(вид права, на котором заявитель желает приобрести земельный участок)

для _____
(цель использования земельного участка)

Контактный телефон (факс) _____

Адрес электронной почты _____

Иные сведения о заявителе _____

Приложение:¹

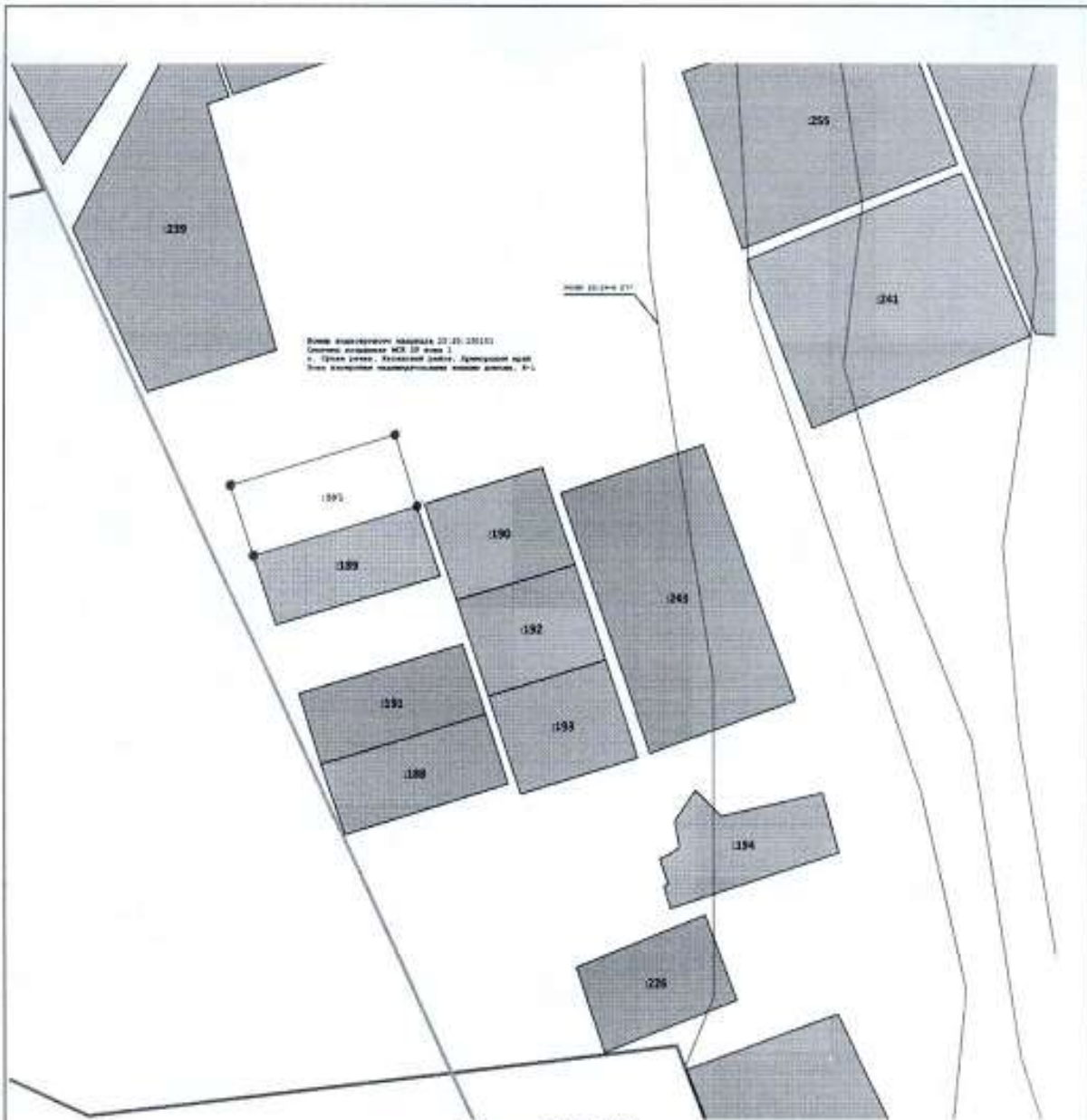
1. _____

2. _____

(подпись)

(дата)

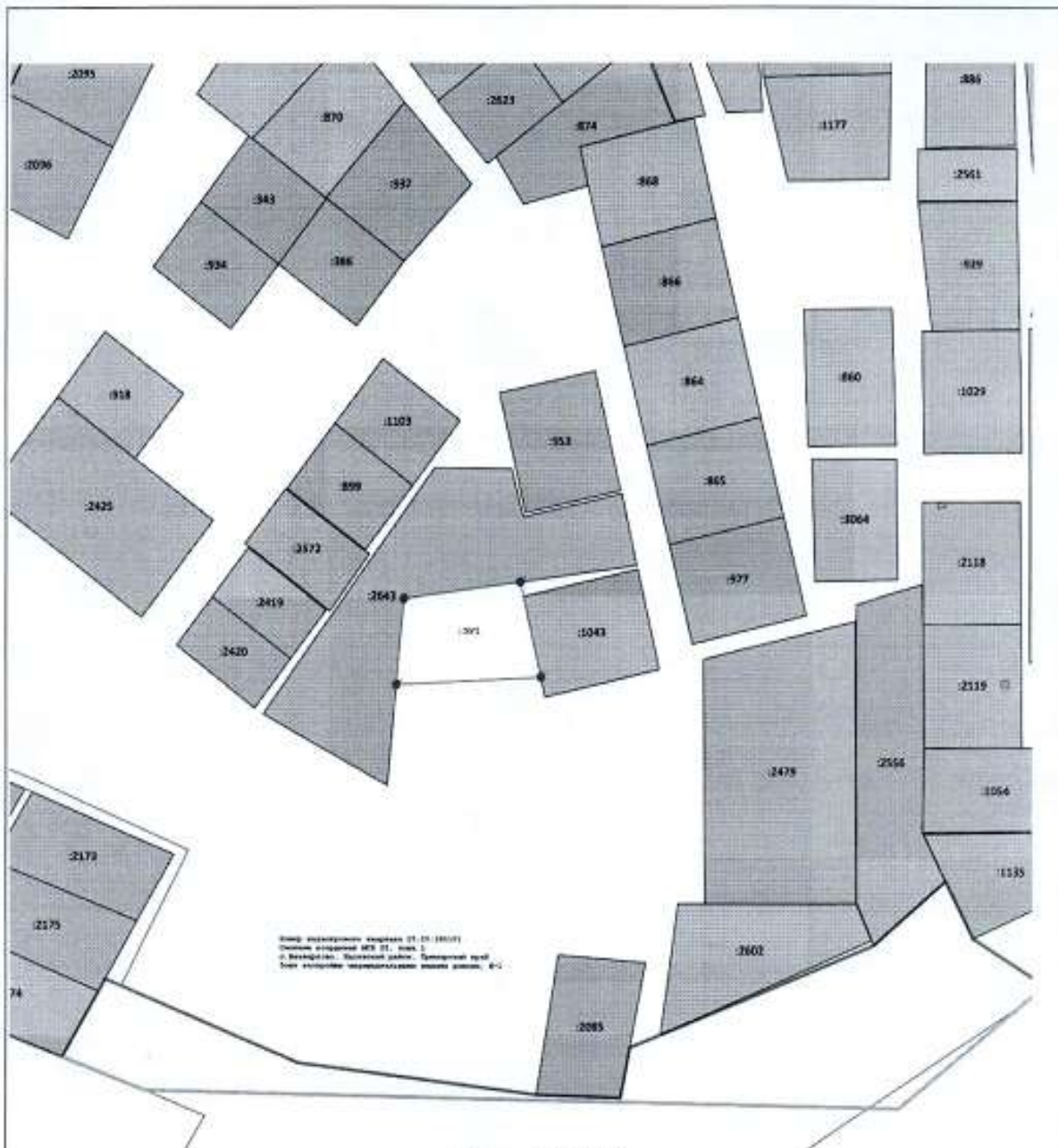
¹ не заполняется в случае подачи заявления через МФЦ



Выше выделены кварталы 25:20:150101
 Сведения о кадастре МКЗ 19 июля 1
 с. Сухая Речка, Хасанский район, Приморский край
 Выше выделены кадастровые номера земель, 1-1

Условные обозначения:

- - характерная точка границы земельного участка, сведения о которой отсутствуют в ЕГРН
- (solid line) - часть границы, сведения ЕГРН о которой позволяют однозначно определить ее положение на местности
- (dashed line) - часть границы, местоположение которой определено при выполнении кадастровых работ
- 25:20:150101 - обозначение кадастрового квартала
- 543** - надписи кадастрового номера земельного участка
- (thick line) - граница кадастрового квартала
- (thin line) - Граница с. Сухая Речка, Хасанский муниципальный округ, Приморский край
- ЗОНИТ 25:20-6.577 - Зона подтопления территорий, прилегающих к зоне затопления, прилегающей к р.Сухая Речка в с. Сухая Речка Хасанского м.о. Приморского края

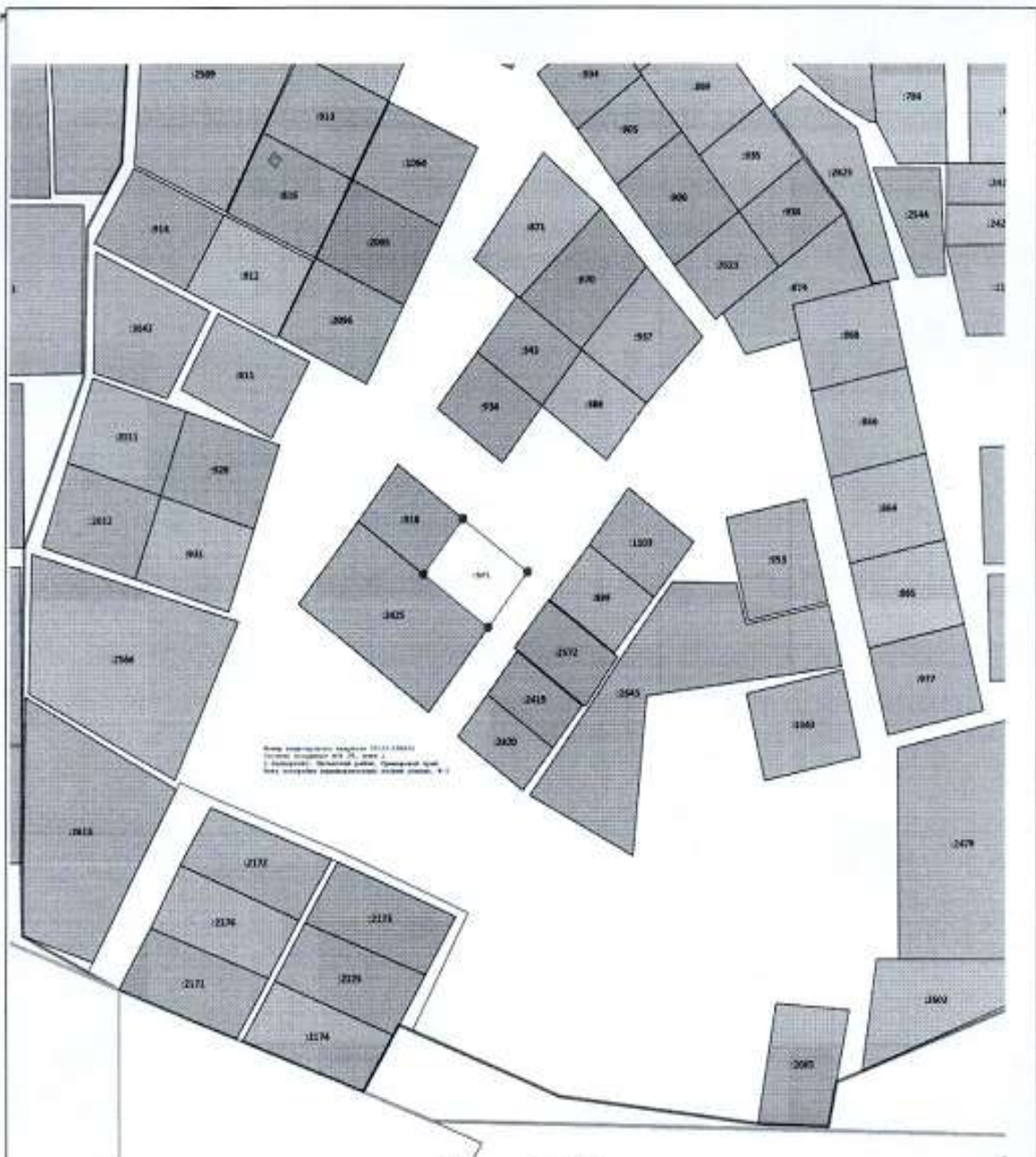


Выход из кадастрового квартала 25:20:180101
 Опасная ситуация №25:20:180101
 в населенном пункте: Безверхово, Приморский район, Приморский край
 Тема: выход из кадастрового квартала 25:20:180101

Масштаб 1:3 000

Условные обозначения:

- - характерная точка границы земельного участка, сведения о которой отсутствуют в ЕГРН
- (solid line) - часть границы, сведения ЕГРН о которой позволяют однозначно определить ее положение на местности
- (dashed line) - часть границы, местоположение которой определено при выполнении кадастровых работ
- 25:20:180101 - обозначение кадастрового квартала
- :543** - надпись кадастрового номера земельного участка
- (thick line) - граница кадастрового квартала
- (double line) - Граница с. Безверхово, Хасанский муниципальный округ, Приморский край



Содержит сведения о границах земельных участков, сведения о которых отсутствуют в Едином государственном реестре недвижимости (ЕГРН) и/или сведения о которых позволяют однозначно определить ее положение на местности.

Масштаб 1:3 500

Условные обозначения:

- - характерная точка границы земельного участка, сведения о которой отсутствуют в ЕГРН
- (solid line) - часть границы, сведения ЕГРН о которой позволяют однозначно определить ее положение на местности
- (dashed line) - часть границы, местоположение которой определено при выполнении кадастровых работ
- 25:20:180101 - обозначение кадастрового квартала
- :543** - надписи кадастрового номера земельного участка
- (double line) - граница кадастрового квартала
- (thick double line) - Граница с Безверхово, Хасанский муниципальный округ, Приморский край

©Бюллетень муниципальных правовых актов
Хасанского муниципального округа

ВЫПУСК № 31

16 августа 2024 г.

Официальное издание, учрежденное администрацией
Хасанского муниципального округа исключительно
для издания официальных сообщений и материалов,
нормативных и иных актов Хасанского муниципального округа

Главный редактор Старцева И.В.

Редакционная коллегия:

Старцева И.В., Куличенко О.В., Захаренко М.А.

Издатель: Администрация Хасанского муниципального округа

Адрес редакции:

692701 п. Славянка Приморского края, ул. Молодежная, 1.

Выпуск от 16 августа 2024 г. № 31

Тираж 2 экземпляра.

Свободная цена. Правом распространения обладает

МБУ «Централизованная библиотечная система» Хасанского муниципального округа.

Электронная версия издания размещена на официальном сайте

Хасанского муниципального округа (<https://xasanskij-r25.gosweb.gosuslugi.ru/>).