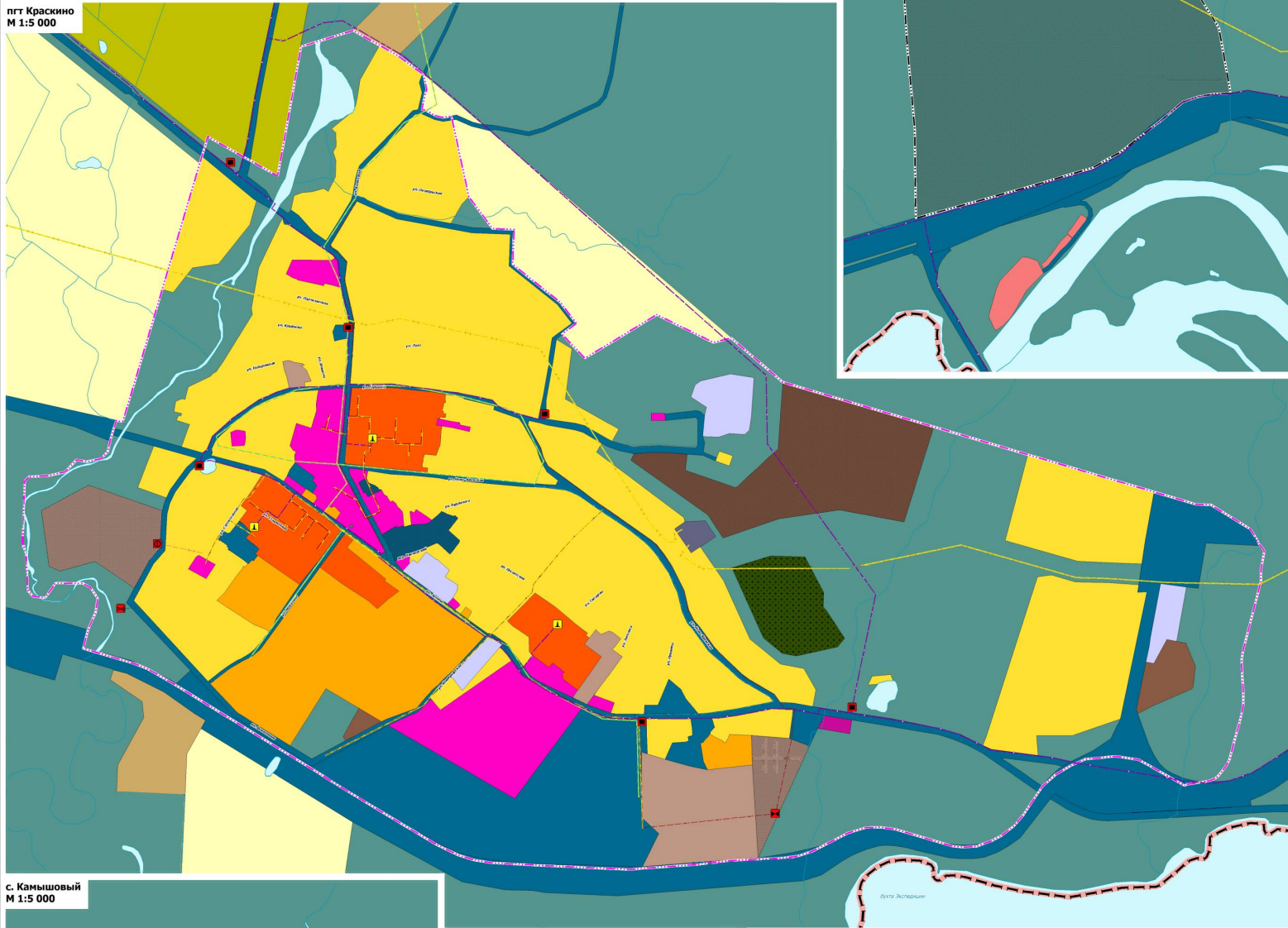




**ВНЕСЕНИЕ ИЗМЕНЕНИЙ В ГЕНЕРАЛЬНЫЙ ПЛАН ХАСАНСКОГО МУНИЦИПАЛЬНОГО ОКРУГА ПРИМОРСКОГО КРАЯ**  
**УТВЕРЖДАЕМАЯ ЧАСТЬ**  
**КАРТА ПЛАНИРУЕМОГО РАЗМЕЩЕНИЯ ОБЪЕКТОВ МЕСТНОГО ЗНАЧЕНИЯ МУНИЦИПАЛЬНОГО ОКРУГА В ОБЛАСТИ ЭЛЕКТРО-, ТЕПЛО-, ГАЗО- И ВОДОСНАБЖЕНИЯ НАСЕЛЕНИЯ, ВОДООТВЕДЕНИЯ В ГРАНИЦАХ ТЕРРИТОРИЙ НАСЕЛЕННЫХ ПУНКТОВ ПГТ КРАСКИНО, С. ЦУКАНОВО, С. ЗАЙСАНОВКА, С. МАЯЧНОЕ, С. КАМЫШОВЫЙ, С. ШАХТЕРСКИЙ**  
**М 1:5 000**

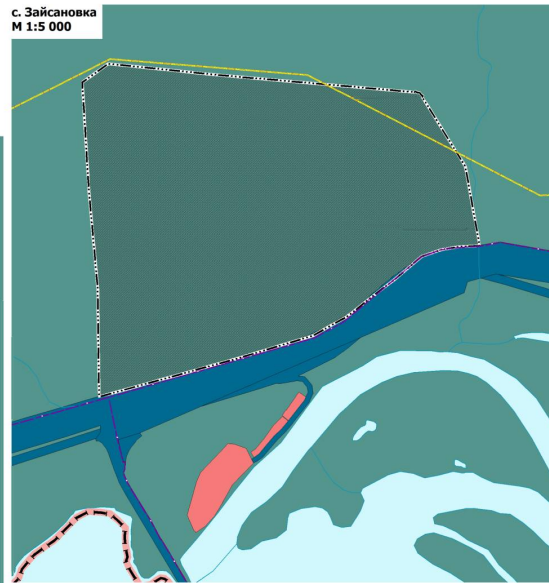
пгт Краскино

М 1:5 000



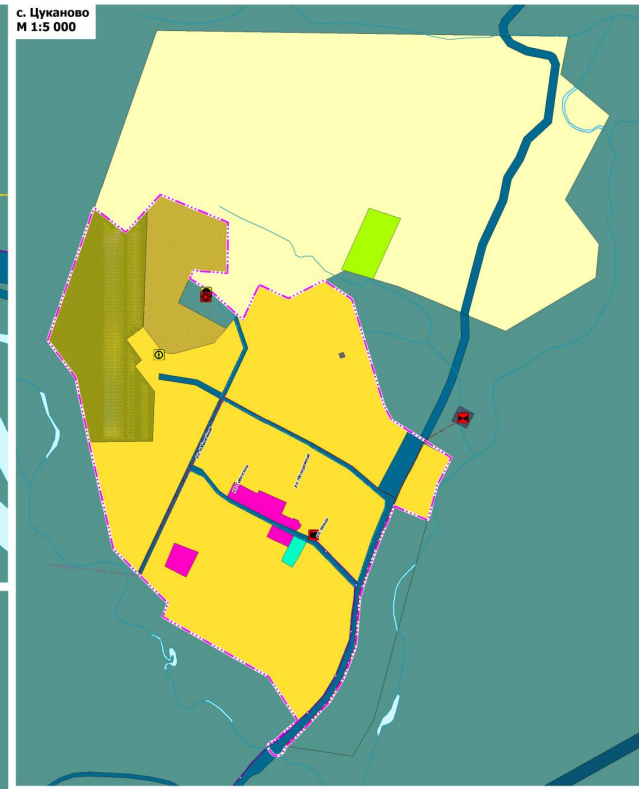
с. Зайсановка

М 1:5 000



с. Цуканово

М 1:5 000



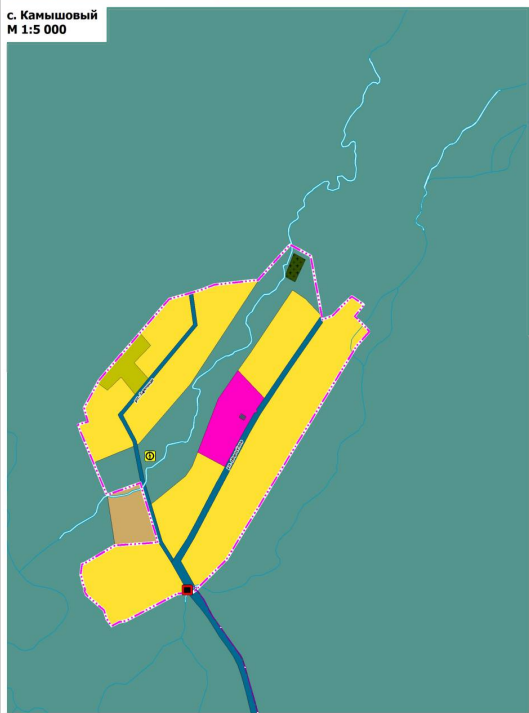
с. Шахтерский

М 1:5 000



с. Камышовый

М 1:5 000



с. Маячное

М 1:5 000



**УСЛОВНЫЕ ОБОЗНАЧЕНИЯ**  
**ГРАНИЦЫ ЕДИНИЦ АДМИНИСТРАТИВНО-ТЕРРИТОРИАЛЬНОГО ДЕЛЕНИЯ**  
**РОССИЙСКОЙ ФЕДЕРАЦИИ**

- Граница субъекта Российской Федерации
- Граница муниципального округа
- Граница населенного пункта

**ФУНКЦИОНАЛЬНЫЕ ЗОНЫ**

- Зона застройки индивидуальных жилых домов
- Зона застройки многоквартирных жилых домов (до 4 этажей, включая мансарды)
- Зона застройки многоквартирных жилых домов (от 5 до 9 этажей, включая мансарды)
- Общественно-деловые зоны
- Производственные зоны, зоны инженерной и транспортной инфраструктуры
- Производственная зона
- Коммунально-складская зона
- Зона инженерной инфраструктуры
- Зона транспортной инфраструктуры
- Зоны сельскохозяйственного использования
- Зоны садоводства, огородничества
- Производственная зона сельскохозяйственных предприятий
- Иные зоны сельскохозяйственного назначения
- Зоны рекреационного назначения
- Зоны озелененных территорий общего пользования (парки, сады, скверы, бульвары, городские леса)
- Зоны складских
- Зоны озелененных территорий специального назначения
- Зоны рекреационных территорий
- Зоны авиации

**ПРИРОДНЫЕ ОБЪЕКТЫ**

- Поверхностные водные объекты
- Водоток (река, ручей, канал)
- Море или его открытая часть (устье, залив, в том числе бухта, лиман и др.)
- Водоем (озеро, пруд, обводненный карьер, водохранилище)

**ОБЪЕКТЫ ТРУБОПРОВОДНОГО ТРАНСПОРТА И ИНЖЕНЕРНОЙ ИНФРАСТРУКТУРЫ**

**МЕСТНОЕ ЗНАЧЕНИЕ МУНИЦИПАЛЬНОГО ОКРУГА**

- ОБЪЕКТЫ ВОДООТВЕДЕНИЯ**
- Омочные сооружения (ООС)
- Омочные сооружения дождевой канализации
- СЕТИ ВОДОСНАБЖЕНИЯ**
- Канализация сантехническая
- Канализация дождевая сантехническая закрытая
- ОБЪЕКТЫ ВОДОСНАБЖЕНИЯ**
- Водозабор
- Водопроводные очистные сооружения
- СЕТИ ВОДОСНАБЖЕНИЯ**
- Водопровод
- ОБЪЕКТЫ ДОМЫ И ТРАНСПОРТИРОВКИ ГАЗА**
- Пункт редуцирования газа (ПРГ)
- РАСПРЕДЕЛИТЕЛЬНЫЕ ТРУБОПРОВОДЫ ДЛЯ ТРАНСПОРТИРОВКИ ГАЗА**
- Газопровод распределительный высокого давления
- ОБЪЕКТЫ ТЕПЛОСНАБЖЕНИЯ**
- Источники тепловой энергии
- СЕТИ ТЕПЛОСНАБЖЕНИЯ**
- Теплотрасса магистральная
- ЭЛЕКТРИЧЕСКИЕ ПОДСТАЦИИ**
- Электрическая подстанция 35 кВ
- Трансформаторная подстанция (ТП)
- ЛИНИИ ЭЛЕКТРОПЕРЕДАЧИ (ЛЭП)**
- Линии электропередачи 35 кВ
- Линии электропередачи 10 кВ