

Схема расположения земельного участка или земельных участков на кадастровом плане территории

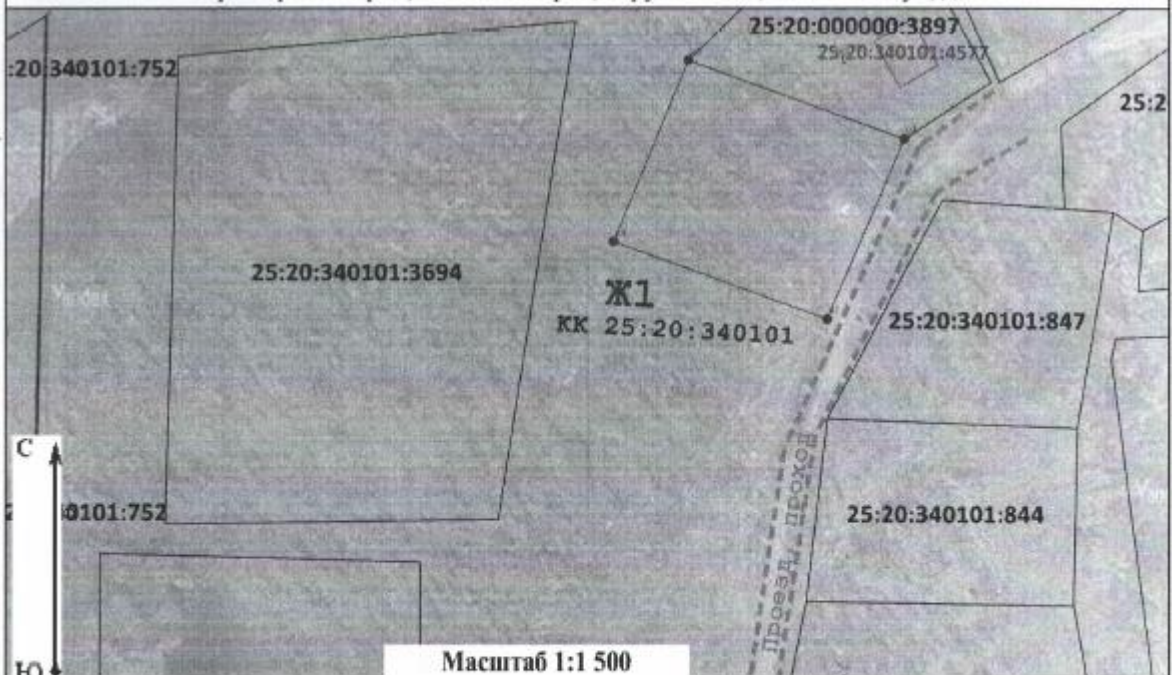
Система координат: МСК-25 зона 1

Условный номер земельного участка _____
(указывается в случае, если предусматривается образование двух и более земельных участков)

Площадь земельного участка 2 393 М²
(указывается проектная площадь образуемого земельного участка, вычисленная с использованием технологических и программных средств, в том числе размещенных на официальном сайте федерального органа исполнительной власти, уполномоченного Правительством Российской Федерации на осуществление государственного кадастрового учета, государственной регистрации прав, ведение Единого государственного реестра недвижимости и предоставление сведений, содержащихся в Едином государственном реестре недвижимости, в информационно-телекоммуникационной сети "Интернет" (далее - официальный сайт), с округлением до 1 квадратного метра. Указанное значение площади земельного участка может быть уточнено при проведении кадастровых работ не более чем на десять процентов)

Обозначение характерных точек границ	Координаты		Обозначение характерных точек границ	Координаты	
	<i>(указываются в случае подготовки схемы расположения земельного участка с использованием технологических и программных средств, в том числе размещенных на официальном сайте. Значения координат, полученные с использованием указанных технологических и программных средств, указываются с округлением до 0,01 метра)</i>			<i>(указываются в случае подготовки схемы расположения земельного участка с использованием технологических и программных средств, в том числе размещенных на официальном сайте. Значения координат, полученные с использованием указанных технологических и программных средств, указываются с округлением до 0,01 метра)</i>	
	X	Y		X	Y
н1	309 136,33	1 329 930,13	н4	309 178,00	1 329 948,00
н2	309 154,15	1 329 880,63	н1	309 136,33	1 329 930,13
н3	309 196,00	1 329 898,00			

Адрес (местонахождение) земельного участка:
 Приморский край, Хасанский р-н, Зарубино пгт, Солнечная ул, д 9



Условные обозначения:

- вновь образованная точка границы земельного участка
- граница образуемого земельного участка
- кадастровый номер объекта капитального строительства
- граница кадастрового квартала
- земли общего пользования (проезд, проход)
- кадастровый номер земельного участка