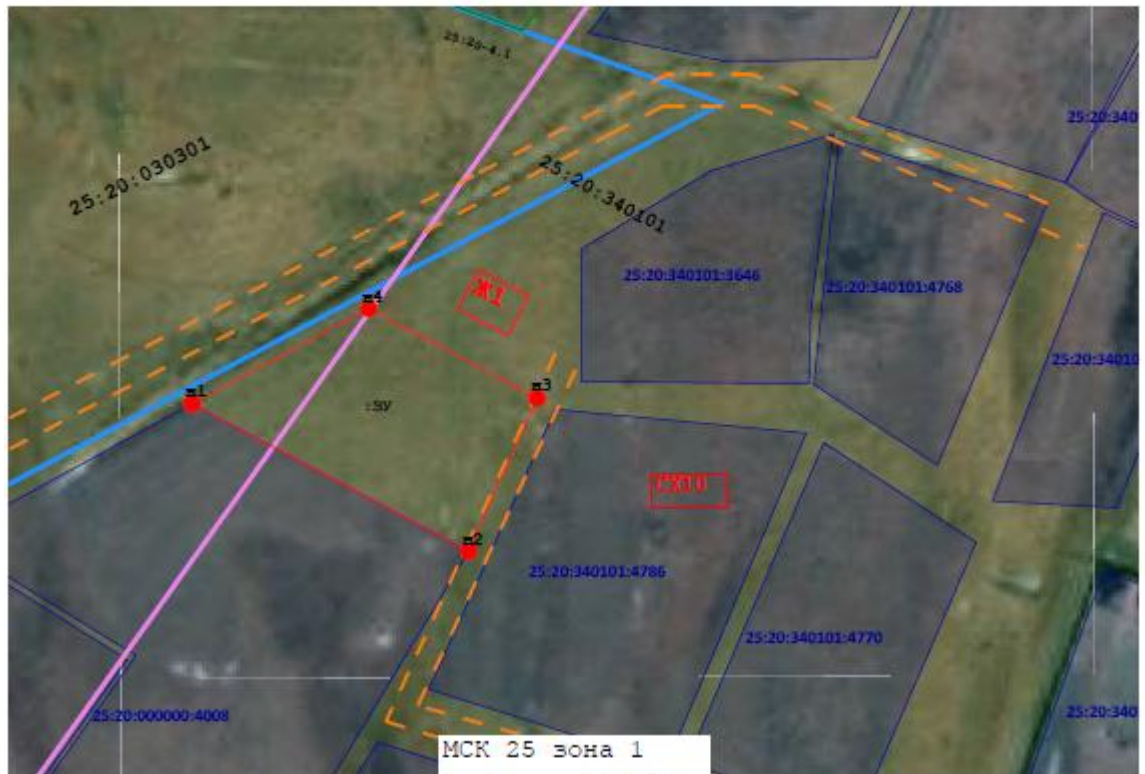


Схема расположения земельного участка или земельных участков на кадастровом плане территории

Условный номер земельного участка _____		
(указывается в случае, если предусматривается образование двух и более земельных участков)		
Площадь земельного участка _____ 2 250 м²		
(указывается проектная площадь образуемого земельного участка, вычисленная с использованием технологических и программных средств, в том числе размещенных на официальном сайте федерального органа исполнительной власти, уполномоченного Правительством Российской Федерации на осуществление государственного кадастрового учета, государственной регистрации прав, ведение Единого государственного реестра недвижимости и предоставление сведений, содержащихся в Едином государственном реестре недвижимости, в информационно-телекоммуникационной сети "Интернет" (далее - официальный сайт), с округлением до 1 квадратного метра. Указанное значение площади земельного участка может быть уточнено при проведении кадастровых работ не более чем на десять процентов)		
Обозначение характерных точек границ	Координаты, МСК 25 зона 1, м	
	(указываются в случае подготовки схемы расположения земельного участка с использованием технологических и программных средств, в том числе размещенных на официальном сайте. Значения координат, полученные с использованием указанных технологических и программных средств, указываются с округлением до 0,01 метра)	
	X	Y
1	2	3
н1	307 209,00	1 327 525,00
н2	307 175,00	1 327 589,00
н3	307 210,26	1 327 604,85
н4	307 230,99	1 327 565,87
н1	307 209,00	1 327 525,00





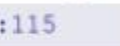




Местоположение земельного участка

Приморский край, Хасанский район, пгт Зарубино, ул. Наречная в р-не д. 6



Масштаб 1:1 500

Условные обозначения:

-  - характеристическая точка границы земельного участка, сведения о которой отсутствуют в ЕГРН, местоположение которой определено при кадастровых работах (новая характеристическая точка)
-  - часть границы, сведения ЕГРН о которой позволяют однозначно определить ее положение на местности
-  - часть границы, местоположение которой определено при выполнении кадастровых работ
-  - граница кадастрового квартала
-  - надписи кадастрового номера земельного участка
-  - обозначение кадастрового квартала
-  - зона общего пользования (проезд)
-  - объект капитального строения
-  - номер характеристической точки