

Утверждена

(наименование документа об утверждении, включая наименования

органов государственной власти или органов местного

самоуправления, принявших решение об утверждении схемы

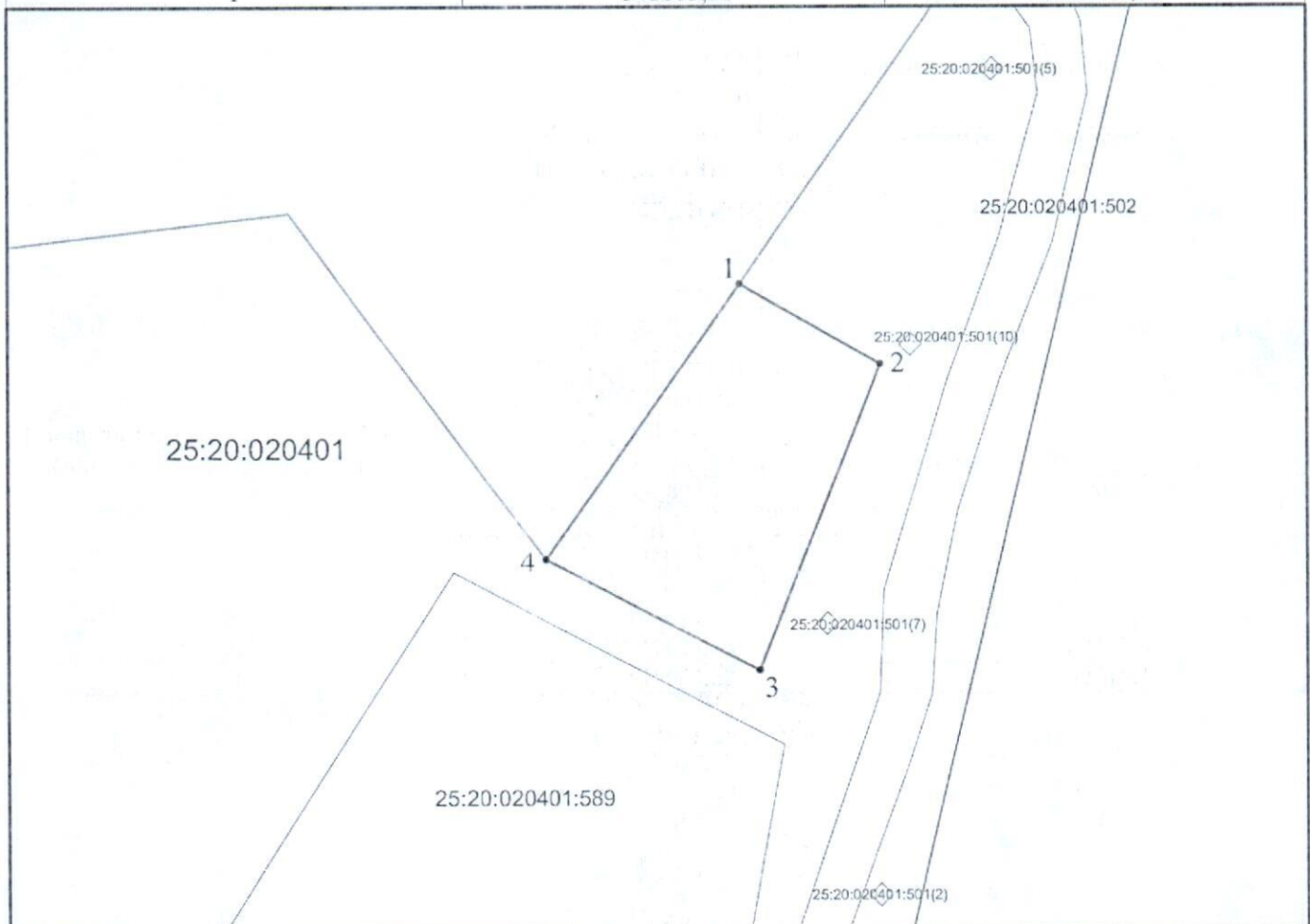
или подписавших соглашение о перераспределении земельных участков)

от \_\_\_\_\_ № \_\_\_\_\_

### Схема расположения земельного участка или земельных участков на кадастровом плане территории

Условный номер земельного участка -  
Площадь земельного участка 1300 кв.м

Обозначение характерных точек границ	Координаты, м	
	X	Y
1	2	3
1	341663,22	1362315,13
2	341652,10	1362334,81
3	341609,28	1362317,87
4	341624,75	1362287,99
1	341663,22	1362315,13



Система координат: МСК-25, зона 1  
Масштаб 1:1000

Условные обозначения:

- — — — — - граница кадастрового квартала,
- — — — — - граница образуемого земельного участка,
- — — — — - граница учтенного земельного участка,
- — — — — - граница населенного пункта.

Приложение  
к схеме расположения земельного участка  
на кадастровом плане территории

№ п/п	Наименование:	Установлено
1	Площадь земельного участка, образуемого в соответствии со схемой расположения земельного участка	1300 кв.м.
2	Адрес земельного участка или иное описание местоположения земельного участка	Местоположение установлено примерно в 412 м по направлению на юг относительно ориентира жилой дом, расположенного за пределами участка, адрес ориентира: Приморский край, Хасанский муниципальный район, с Безверхово, ул. Октябрьская, д. 100
3	Кадастровый номер земельного участка, из которого в соответствии со схемой расположения предусмотрено образование земельного участка или кадастровый квартал	25:20:020401
4	Кадастровый номер земельного участка, участвующий в перераспределении с землями, находящимися в государственной или муниципальной собственности	-
5	Территориальная зона, в границах которой образуется земельный участок, или в случае, если на образуемый земельный участок действие градостроительного регламента не распространяется или для образуемого земельного участка не устанавливается градостроительный регламент, вид разрешенного использования образуемого земельного участка	Жилая зона
6	Вид разрешенного использования земельного участка	Для индивидуального жилищного строительства.
7	Категория земель, к которой относится образуемый земельный участок	Земли населенных пунктов