

ГРАФИЧЕСКОЕ ОПИСАНИЕ

местоположения границ населенных пунктов, территориальных зон, особо охраняемых природных территорий, зон с особыми условиями использования территории

Граница публичного сервитута: "воздушные линии электропередач от точки присоединения на опоре № 2-6А Ф-4ПС "Славянка" - пограничное отделение " Казачье"

(наименование объекта, местоположение границ которого описано (далее - объект)

Раздел 1

Сведения об объекте		
N п/п	Характеристики объекта	Описание характеристик
1	2	3
1	Местоположение объекта	Приморский край, Хасанский район, пограничное отделение " Казачье"- 15 км от пгт. Славянка в сторону пгт. Хасан
2	Площадь объекта ± величина погрешности определения площади ($P \pm \Delta P$), м ²	362171 ± 211
3	Иные характеристики объекта	<p>Цель установления публичного сервитута: Размещение объектов электросетевого хозяйства, тепловых сетей, водопроводных сетей, сетей водоотведения, линий и сооружений связи, линейных объектов системы газоснабжения, нефтепроводов и нефтепродуктопроводов, их неотъемлемых технологических частей, если указанные объекты являются объектами федерального, регионального или местного значения, либо необходимы для организации электро-, газо-, тепло-, водоснабжения населения и водоотведения, подключения (технологического присоединения) к сетям инженерно-технического обеспечения, либо переносятся в связи с изъятием земельных участков, на которых они ранее располагались, для государственных или муниципальных нужд (далее также - инженерные сооружения)</p> <p>Срок публичного сервитута: Продолжительность: 49 Правообладатель: Акционерное общество "Дальневосточная распределительная сетевая компания" Юридический адрес: 675004, РФ, Амурская область, г. Благовещенск, ул. Шевченко, 32 ИНН 2801108200 КПП 775050001 Телефон: 8(4212) 59-91-59</p> <p>Объект находится: - В границах земельного участка с кадастровым номером: 25:20:020601:346 – 751,5 кв.м. - В границах земельного участка с кадастровым номером: 25:20:050101:4583 – 55,8 кв.м. - В границах земельного участка с кадастровым номером: 25:20:050101:4582 – 2816,5 кв.м. - В границах земельного участка с кадастровым номером: 25:20:050101:4581 – 960,6 кв.м. - В границах кадастрового квартала: 25:20:020601 – 3388,6 кв.м. - В границах кадастрового квартала: 25:20:030101 – 212851,7 кв.м. - В границах кадастрового квартала: 25:20:050101 – 141346,3 кв.м.</p>

Раздел 2

Сведения о местоположении границ объекта					
1. Система координат МСК-25, зона 1					
2. Сведения о характерных точках границ объекта					
Обозначение характерных точек границ	Координаты, м		Метод определения координат характерной точки	Средняя квадратическая погрешность положения характерной точки (Mt), м	Описание обозначения точки на местности (при наличии)
	X	Y			
1	2	3	4	5	6
1	328307.78	1343090.91	Метод спутниковых геодезических измерений (определений)	0.1	-
2	328845.88	1343027.34	Метод спутниковых геодезических измерений (определений)	0.1	-
3	329201.72	1343050.61	Метод спутниковых геодезических измерений (определений)	0.1	-
4	329861.70	1342936.80	Метод спутниковых геодезических измерений (определений)	0.1	-
5	330580.27	1342838.58	Метод спутниковых геодезических измерений (определений)	0.1	-
6	330792.55	1342664.91	Метод спутниковых геодезических измерений (определений)	0.1	-
7	331347.43	1342534.61	Метод спутниковых геодезических измерений (определений)	0.1	-
8	332149.57	1340923.57	Метод спутниковых геодезических измерений (определений)	0.1	-
9	332186.78	1340856.89	Метод спутниковых геодезических измерений (определений)	0.1	-
10	332665.84	1340658.05	Метод спутниковых геодезических измерений (определений)	0.1	-
11	332694.98	1340645.67	Метод спутниковых геодезических измерений (определений)	0.1	-
12	333013.61	1340605.34	Метод спутниковых геодезических измерений (определений)	0.1	-
13	333893.45	1340567.52	Метод спутниковых геодезических	0.1	-

Сведения о местоположении границ объекта

1. Система координат МСК-25, зона 1

2. Сведения о характерных точках границ объекта

Обозначение характерных точек границ	Координаты, м		Метод определения координат характерной точки	Средняя квадратическая погрешность положения характерной точки (Mt), м	Описание обозначения точки на местности (при наличии)
	X	Y			
			измерений (определений)		
14	334133.10	1340599.11	Метод спутниковых геодезических измерений (определений)	0.1	-
15	334625.36	1340319.72	Метод спутниковых геодезических измерений (определений)	0.1	-
16	334708.07	1340189.53	Метод спутниковых геодезических измерений (определений)	0.1	-
17	334727.46	1340132.70	Метод спутниковых геодезических измерений (определений)	0.1	-
18	334904.01	1340002.67	Метод спутниковых геодезических измерений (определений)	0.1	-
19	334974.05	1339849.93	Метод спутниковых геодезических измерений (определений)	0.1	-
20	335392.77	1339328.04	Метод спутниковых геодезических измерений (определений)	0.1	-
21	335538.85	1339096.95	Метод спутниковых геодезических измерений (определений)	0.1	-
22	335822.99	1338890.94	Метод спутниковых геодезических измерений (определений)	0.1	-
23	336049.15	1338949.42	Метод спутниковых геодезических измерений (определений)	0.1	-
24	336134.88	1338993.05	Метод спутниковых геодезических измерений (определений)	0.1	-
25	336555.36	1339280.66	Метод спутниковых геодезических измерений (определений)	0.1	-
26	337018.79	1339070.63	Метод спутниковых геодезических измерений (определений)	0.1	-

Сведения о местоположении границ объекта

1. Система координат МСК-25, зона 1

2. Сведения о характерных точках границ объекта

Обозначение характерных точек границ	Координаты, м		Метод определения координат характерной точки	Средняя квадратическая погрешность положения характерной точки (M _t), м	Описание обозначения точки на местности (при наличии)
	X	Y			
27	337124.07	1338941.52	Метод спутниковых геодезических измерений (определений)	0.1	-
28	337566.98	1338657.24	Метод спутниковых геодезических измерений (определений)	0.1	-
29	337807.57	1338342.85	Метод спутниковых геодезических измерений (определений)	0.1	-
30	338059.91	1338349.44	Метод спутниковых геодезических измерений (определений)	0.1	-
31	338211.62	1338352.57	Метод спутниковых геодезических измерений (определений)	0.1	-
32	338395.71	1338526.88	Метод спутниковых геодезических измерений (определений)	0.1	-
33	338740.16	1338549.83	Метод спутниковых геодезических измерений (определений)	0.1	-
34	339883.63	1338187.19	Метод спутниковых геодезических измерений (определений)	0.1	-
35	340371.30	1338281.08	Метод спутниковых геодезических измерений (определений)	0.1	-
36	340689.90	1338168.15	Метод спутниковых геодезических измерений (определений)	0.1	-
37	341070.31	1338328.20	Метод спутниковых геодезических измерений (определений)	0.1	-
38	341166.45	1338435.01	Метод спутниковых геодезических измерений (определений)	0.1	-
39	341530.49	1338468.78	Метод спутниковых геодезических измерений (определений)	0.1	-
40	341889.90	1338447.70	Метод спутниковых геодезических	0.1	-

Сведения о местоположении границ объекта

1. Система координат МСК-25, зона 1

2. Сведения о характерных точках границ объекта

Обозначение характерных точек границ	Координаты, м		Метод определения координат характерной точки	Средняя квадратическая погрешность положения характерной точки (M _t), м	Описание обозначения точки на местности (при наличии)
	X	Y			
			измерений (определений)		
41	342133.79	1338454.53	Метод спутниковых геодезических измерений (определений)	0.1	-
42	342383.13	1338374.13	Метод спутниковых геодезических измерений (определений)	0.1	-
43	342504.33	1338483.82	Метод спутниковых геодезических измерений (определений)	0.1	-
44	342534.97	1338855.65	Метод спутниковых геодезических измерений (определений)	0.1	-
45	342406.40	1338862.67	Метод спутниковых геодезических измерений (определений)	0.1	-
46	342407.50	1338882.65	Метод спутниковых геодезических измерений (определений)	0.1	-
47	342556.62	1338874.46	Метод спутниковых геодезических измерений (определений)	0.1	-
48	342523.61	1338474.30	Метод спутниковых геодезических измерений (определений)	0.1	-
49	342387.99	1338351.55	Метод спутниковых геодезических измерений (определений)	0.1	-
50	342130.91	1338434.45	Метод спутниковых геодезических измерений (определений)	0.1	-
51	341889.60	1338427.68	Метод спутниковых геодезических измерений (определений)	0.1	-
52	341530.83	1338448.72	Метод спутниковых геодезических измерений (определений)	0.1	-
53	341176.09	1338415.81	Метод спутниковых геодезических измерений (определений)	0.1	-

Сведения о местоположении границ объекта

1. Система координат МСК-25, зона 1

2. Сведения о характерных точках границ объекта

Обозначение характерных точек границ	Координаты, м		Метод определения координат характерной точки	Средняя квадратическая погрешность положения характерной точки (Mt), м	Описание обозначения точки на местности (при наличии)
	X	Y			
54	341082.19	1338311.50	Метод спутниковых геодезических измерений (определений)	0.1	-
55	340691.60	1338146.61	Метод спутниковых геодезических измерений (определений)	0.1	-
56	340369.74	1338260.42	Метод спутниковых геодезических измерений (определений)	0.1	-
57	339882.43	1338166.59	Метод спутниковых геодезических измерений (определений)	0.1	-
58	338737.72	1338529.63	Метод спутниковых геодезических измерений (определений)	0.1	-
59	338404.23	1338507.40	Метод спутниковых геодезических измерений (определений)	0.1	-
60	338219.76	1338332.73	Метод спутниковых геодезических измерений (определений)	0.1	-
61	338060.37	1338329.44	Метод спутниковых геодезических измерений (определений)	0.1	-
62	337797.89	1338322.59	Метод спутниковых геодезических измерений (определений)	0.1	-
63	337553.22	1338642.30	Метод спутниковых геодезических измерений (определений)	0.1	-
64	337110.59	1338926.42	Метод спутниковых геодезических измерений (определений)	0.1	-
65	337006.25	1339054.35	Метод спутниковых геодезических измерений (определений)	0.1	-
66	336557.36	1339257.80	Метод спутниковых геодезических измерений (определений)	0.1	-
67	336145.10	1338975.81	Метод спутниковых геодезических	0.1	-

Сведения о местоположении границ объекта

1. Система координат МСК-25, зона 1

2. Сведения о характерных точках границ объекта

Обозначение характерных точек границ	Координаты, м		Метод определения координат характерной точки	Средняя квадратическая погрешность положения характерной точки (Mt), м	Описание обозначения точки на местности (при наличии)
	X	Y			
			измерений (определений)		
68	336056.27	1338930.60	Метод спутниковых геодезических измерений (определений)	0.1	-
69	335818.87	1338869.22	Метод спутниковых геодезических измерений (определений)	0.1	-
70	335523.99	1339083.01	Метод спутниковых геодезических измерений (определений)	0.1	-
71	335376.47	1339316.40	Метод спутниковых геодезических измерений (определений)	0.1	-
72	334956.91	1339839.35	Метод спутниковых геодезических измерений (определений)	0.1	-
73	334887.99	1339989.63	Метод спутниковых геодезических измерений (определений)	0.1	-
74	334710.56	1340120.32	Метод спутниковых геодезических измерений (определений)	0.1	-
75	334689.91	1340180.81	Метод спутниковых геодезических измерений (определений)	0.1	-
76	334611.16	1340304.78	Метод спутниковых геодезических измерений (определений)	0.1	-
77	334129.06	1340578.41	Метод спутниковых геодезических измерений (определений)	0.1	-
78	333894.33	1340547.46	Метод спутниковых геодезических измерений (определений)	0.1	-
79	333011.93	1340585.40	Метод спутниковых геодезических измерений (определений)	0.1	-
80	332689.72	1340626.17	Метод спутниковых геодезических измерений (определений)	0.1	-

Сведения о местоположении границ объекта

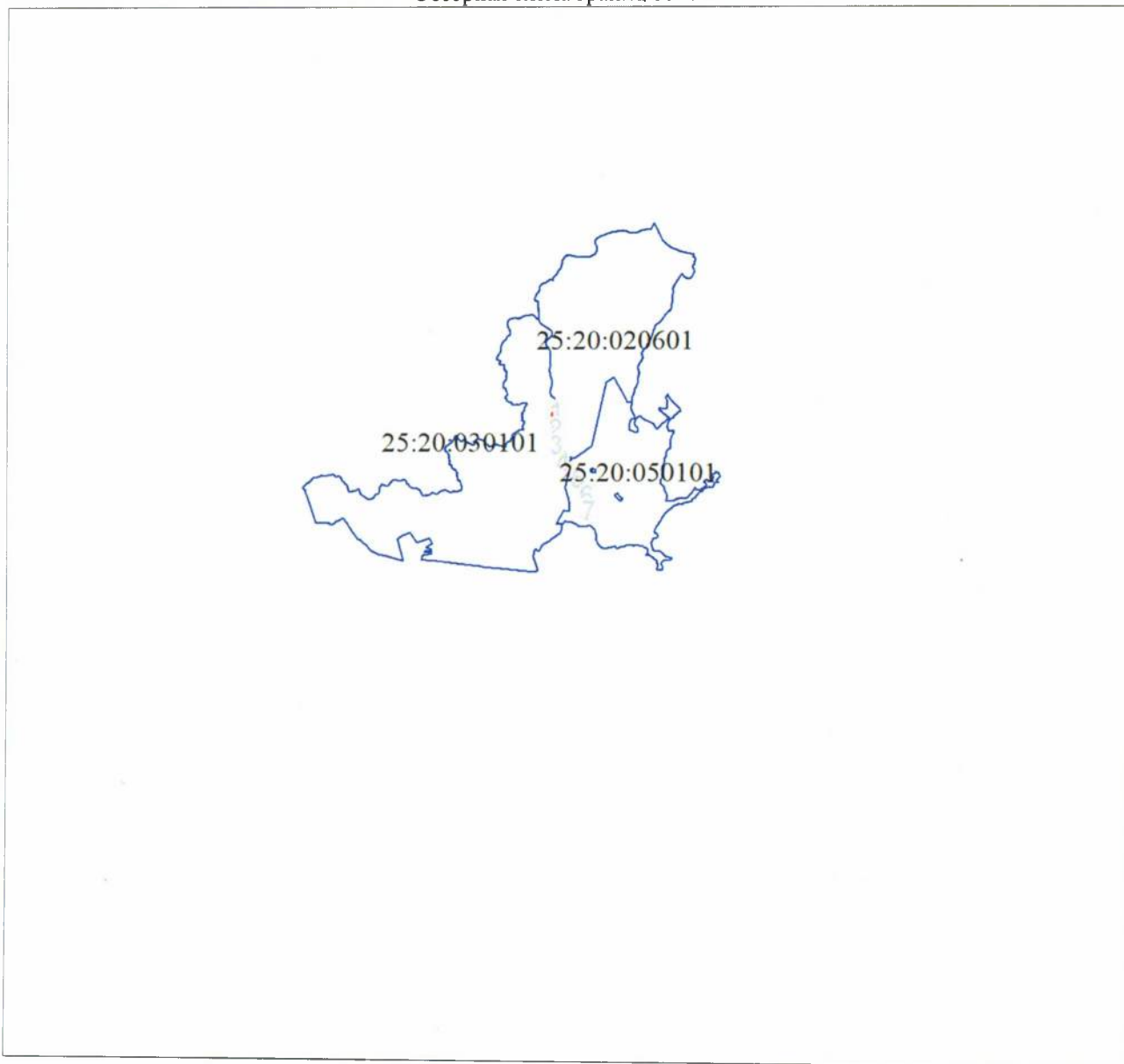
1. Система координат МСК-25, зона 1

2. Сведения о характерных точках границ объекта

Обозначение характерных точек границ	Координаты, м		Метод определения координат характерной точки	Средняя квадратическая погрешность положения характерной точки (Mt), м	Описание обозначения точки на местности (при наличии)
	X	Y			
81	332658.10	1340639.61	Метод спутниковых геодезических измерений (определений)	0.1	-
82	332172.70	1340841.07	Метод спутниковых геодезических измерений (определений)	0.1	-
83	332131.87	1340914.23	Метод спутниковых геодезических измерений (определений)	0.1	-
84	331333.71	1342517.29	Метод спутниковых геодезических измерений (определений)	0.1	-
85	330783.47	1342646.49	Метод спутниковых геодезических измерений (определений)	0.1	-
86	330571.97	1342819.52	Метод спутниковых геодезических измерений (определений)	0.1	-
87	329858.64	1342917.04	Метод спутниковых геодезических измерений (определений)	0.1	-
88	329200.66	1343030.49	Метод спутниковых геодезических измерений (определений)	0.1	-
89	328845.36	1343007.26	Метод спутниковых геодезических измерений (определений)	0.1	-
90	328310.29	1343069.91	Метод спутниковых геодезических измерений (определений)	0.1	-
91	327947.68	1342959.30	Метод спутниковых геодезических измерений (определений)	0.1	-
92	327649.37	1342989.99	Метод спутниковых геодезических измерений (определений)	0.1	-
93	327651.38	1343009.72	Метод спутниковых геодезических измерений (определений)	0.1	-
94	327945.70	1342979.60	Метод спутниковых геодезических	0.1	-

План границ объекта

Обзорная схема границ объекта



Масштаб 1:883974

Используемые условные знаки и обозначения:

Условные обозначения представлены на листе 11





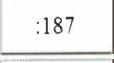



Подпись



Дата 06 ноября 2024 г.

Место для оттиска печати (при наличии) лица, составившего описание местоположения границ объекта

Условные обозначения

	Характерная точка границы объекта
	Надписи номеров характерных точек границы объекта
	Образуемая граница объекта
	Часть границы, сведения ЕГРН о которой позволяют однозначно определить ее положение на местности
	Надписи кадастрового номера земельного участка
	Граница кадастрового квартала
	Обозначение кадастрового квартала
	Объект работ

План границ объекта

Выносной лист № 1



Масштаб 1:14200

Используемые условные знаки и обозначения:

Условные обозначения представлены на листе 11

Подпись



Лихачев В. Н.

Дата 06 ноября 2024 г.

Место для оттиска печати (при наличии) лица, составившего описание местоположения границ объекта

План границ объекта

Выносной лист № 2



Масштаб 1:14200

Используемые условные знаки и обозначения:

Условные обозначения представлены на листе 11

Подпись



Дата 06 ноября 2024 г.

Место для оттиска печати (при наличии) лица, составившего описание местоположения границ объекта

План границ объекта

Выносной лист № 3



Масштаб 1:14200

Используемые условные знаки и обозначения:

Условные обозначения представлены на листе 11

Подпись



Лихачев В. Н.
КВАЛИФИКАЦИОННЫЙ
АТТЕСТАТ
Серия А № 0000066

Дата 06 ноября 2024 г.

Место для оттиска печати (при наличии) лица, составившего описание местоположения границ объекта

План границ объекта

Выносной лист № 4



Масштаб 1:14200

Используемые условные знаки и обозначения:

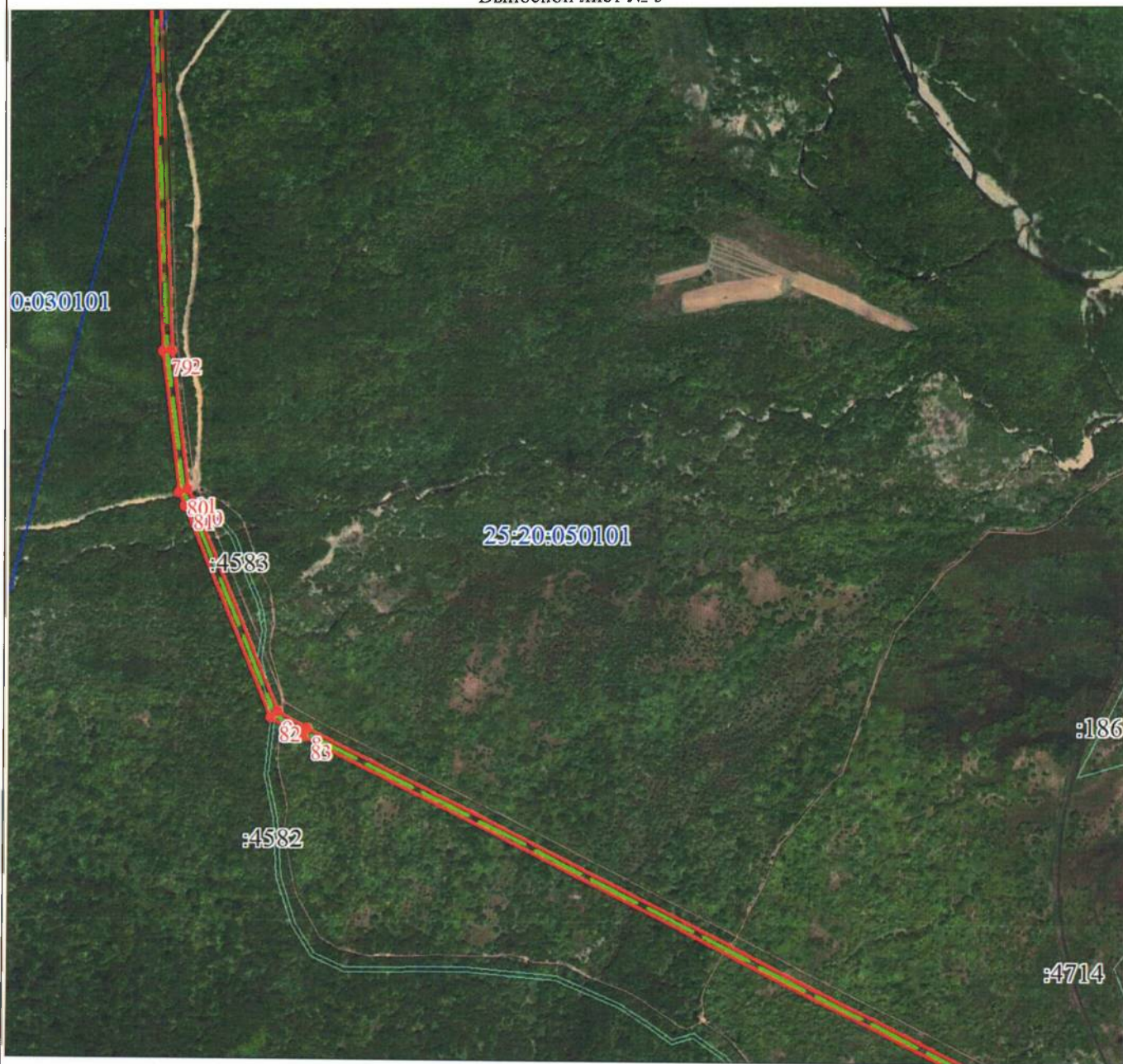
Условные обозначения представлены на листе 11

Подпись



Дата 06 ноября 2024 г.

Место для оттиска печати (при наличии) лица, составившего описание местоположения границ объекта



Масштаб 1:14200

Используемые условные знаки и обозначения:

Условные обозначения представлены на листе 11

Подпись



Лихачев В. Н.

Дата 06 ноября 2024 г.

Место для оттиска печати (при наличии) лица, составившего описание местоположения границ объекта

План границ объекта

Выносной лист № 6



Масштаб 1:14200

Используемые условные знаки и обозначения:

Условные обозначения представлены на листе 11

Подпись



Лихачев В. Н.

КВАЛИФИКАЦИОННЫЙ АТТЕСТАТ

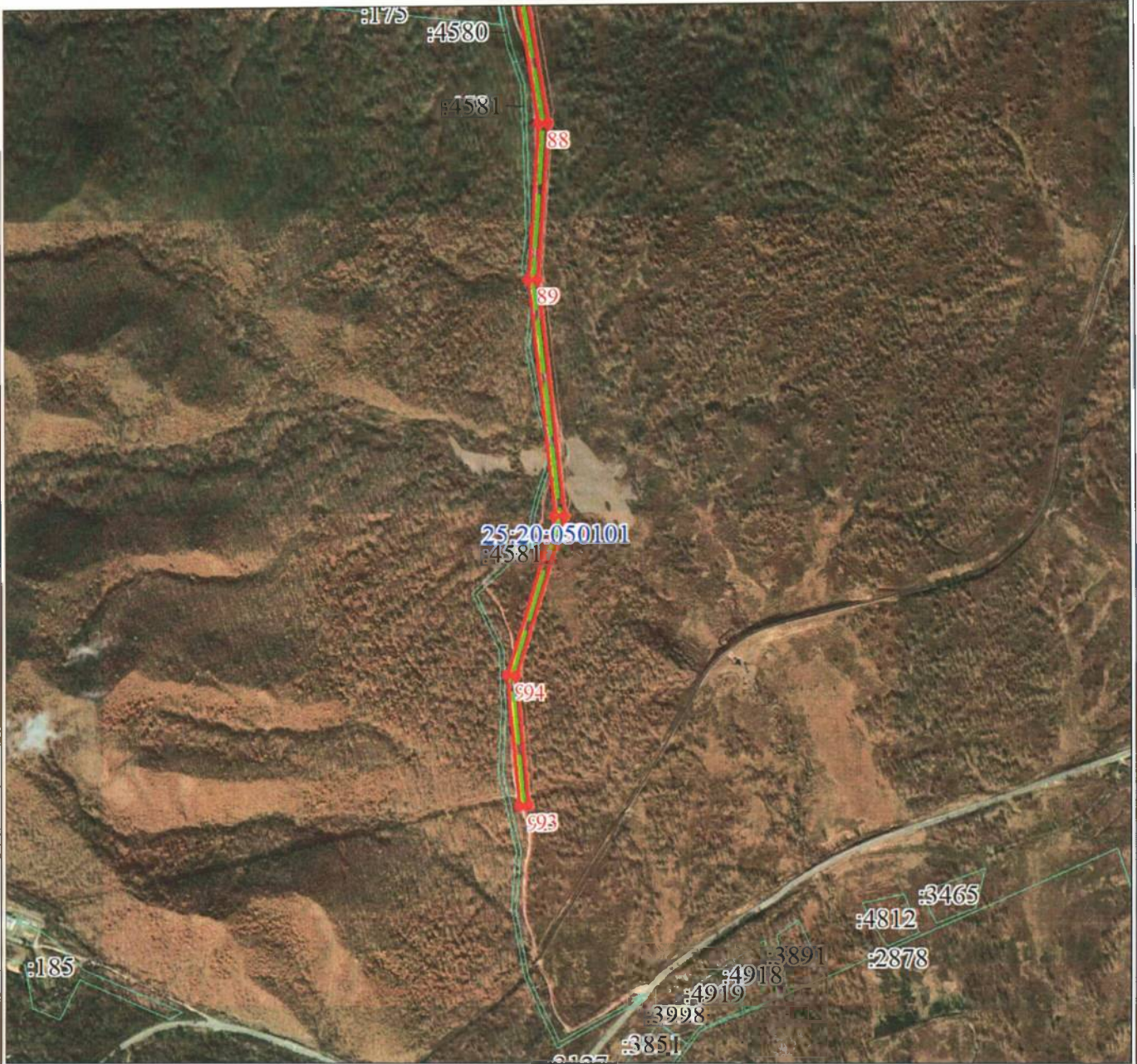
Серия А № 0000066

Дата 06 ноября 2024 г.

Место для оттиска печати (при наличии) лица, составившего описание местоположения границ объекта

План границ объекта

Выносной лист № 7



Масштаб 1:14200

Используемые условные знаки и обозначения:

Условные обозначения представлены на листе 11

Подпись



Лихачев В. Н.

КВАЛИФИКАЦИОННЫЙ АТТЕСТАТ

Серия А № 0000066

Дата 06 ноября 2024 г.

Место для оттиска печати (при наличии) лица, составившего описание местоположения границ объекта

Текстовое описание местоположения границ объекта

Прохождение границы		Описание прохождения границы
от точки	до точки	
1	2	3
-	-	-