

ОПИСАНИЕ МЕСТОПОЛОЖЕНИЯ ГРАНИЦ

Публичный сервитут объекта "ВЛ-10 кВ от оп. 338/18 Ф-25 ПС "Троица" п.Витязь (ул.Морская)"
(наименование объекта, местоположение границ которого описано (далее - объект))

Раздел 1

Сведения об объекте

Сведения об объекте		
№ п/п	Характеристики объекта	Описание характеристик
1	2	3
1	Местоположение объекта	Приморский край, Хасанский р-н
2	Площадь объекта +/- величина погрешности определения площади (Р+/- Дельта Р)	4 кв.м ± 1 кв.м
3	Иные характеристики объекта	—

Раздел 2

Сведения о местоположении границ объекта

1. Система координат МСК-25, зона 2

2. Сведения о характерных точках границ объекта

Обозначение характерных точек границ	Координаты, м		Метод определения координат характерной точки	Средняя квадратическая погрешность положения характерной точки (M_t), м	Описание обозначения точки на местности (при наличии)
	X	Y			
1	2	3	4	5	6
Зона1(1)	–	–	–	–	–
1	301079.26	1337668.64	Картометрический метод	0.10	–
2	301076.91	1337671.10	Картометрический метод	0.10	–
3	301076.62	1337670.83	Картометрический метод	0.10	–
4	301078.97	1337668.37	Картометрический метод	0.10	–
1	301079.26	1337668.64	Картометрический метод	0.10	–
Зона1(2)	–	–	–	–	–
9	301033.70	1337716.30	Картометрический метод	0.10	–
10	301033.98	1337716.58	Картометрический метод	0.10	–
11	301031.92	1337718.61	Картометрический метод	0.10	–
12	301029.82	1337716.62	Картометрический метод	0.10	–
13	301030.09	1337716.33	Картометрический метод	0.10	–
14	301031.91	1337718.05	Картометрический метод	0.10	–
9	301033.70	1337716.30	Картометрический метод	0.10	–
Зона1(3)	–	–	–	–	–
5	301056.45	1337692.72	Картометрический метод	0.10	–
6	301056.17	1337693.01	Картометрический метод	0.10	–
7	301055.88	1337692.74	Картометрический метод	0.10	–
8	301056.16	1337692.45	Картометрический метод	0.10	–
5	301056.45	1337692.72	Картометрический метод	0.10	–

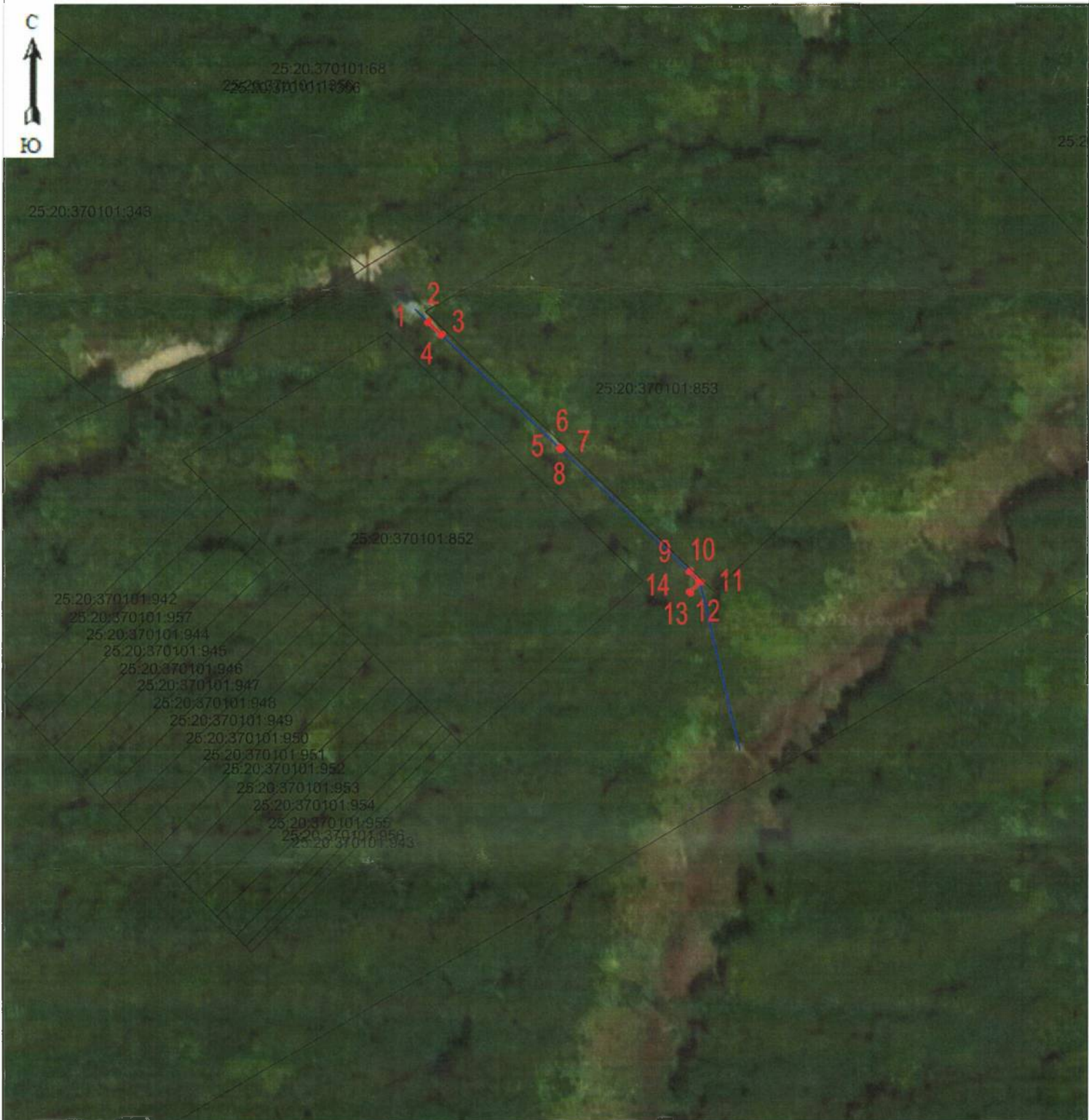
3. Сведения о характерных точках части (частей) границы объекта

Обозначение характерных точек части границы	Координаты, м		Метод определения координат характерной точки	Средняя квадратическая погрешность положения характерной точки (M_t), м	Описание обозначения точки на местности (при наличии)
	X	Y			
1	2	3	4	5	6
–	–	–	–	–	–

СХЕМА РАСПОЛОЖЕНИЯ ГРАНИЦ ПУБЛИЧНОГО СЕРВИТУТА
объекта электросетевого хозяйства ВЛ-10 кВ от оп. 338/18 Ф-25 ПС
"Троица" п.Витязь (ул.Морская)

Раздел 4





План границ объекта



Масштаб 1:1000

Используемые условные знаки и обозначения:

Обозначения земельных участков, размеры которых могут быть переданы в масштабе разделов графической части:

-  2 Характерная точка границы, сведения о которой позволяют однозначно определить ее положение на местности.
-  Граница публичного сервитута
-  Ось прохождения линейного объекта
-  Граница ранее учтенного земельного участка