

## Графическое описание местоположения границ публичного сервитута

для размещения проектируемого линейного объекта на период строительства и эксплуатации объекта «Второй главный путь на перегоне Рязановка – Сухановка на участке Барановский – Хасан Дальневосточной железной дороги» в рамках реализации проекта «Увеличение пропускной способности участка Тайшет-порты Дальнего Востока (Восточный полигон)»

(наименование объекта, местоположение границ которого описано (далее - объект))

### Раздел 1

#### Сведения об объекте

№ п/п	Характеристики объекта	Описание характеристик
1	2	3
1.	Местоположение объекта	Приморский край, район Хасанский
2.	Площадь объекта +/- величина погрешности определения площади (Р +/- Дельта Р)	159 +/- 22 м <sup>2</sup>
3.	Иные характеристики объекта	-

## Раздел 2

### Сведения о местоположении границ объекта

1. Система координат МСК-25, зона 1

2. Сведения о характерных точках границ объекта

Обозначение характерных точек границ	Координаты, м		Метод определения координат характерной точки	Средняя квадратическая погрешность положения характерной точки (Mt), м	Описание обозначения точки на местности (при наличии)
	X	Y			
1	2	3	4	5	6
1	314737.24	1332481.80	Картометрический метод	0.50	-
2	314757.72	1332515.75	Картометрический метод	0.50	-
3	314754.35	1332517.95	Картометрический метод	0.50	-
4	314733.81	1332483.87	Картометрический метод	0.50	-
5	314735.71	1332482.75	Картометрический метод	0.50	-
1	314737.24	1332481.80	Картометрический метод	0.50	-

3. Сведения о характерных точках части (частей) границы объекта

Обозначение характерных точек части границы	Координаты, м		Метод определения координат характерной точки	Средняя квадратическая погрешность положения характерной точки (Mt), м	Описание обозначения точки на местности (при наличии)
	X	Y			
1	2	3	4	5	6
-	-	-	-	-	-

### Раздел 3

#### Сведения о местоположении измененных (уточненных) границ объекта

1. Система координат -

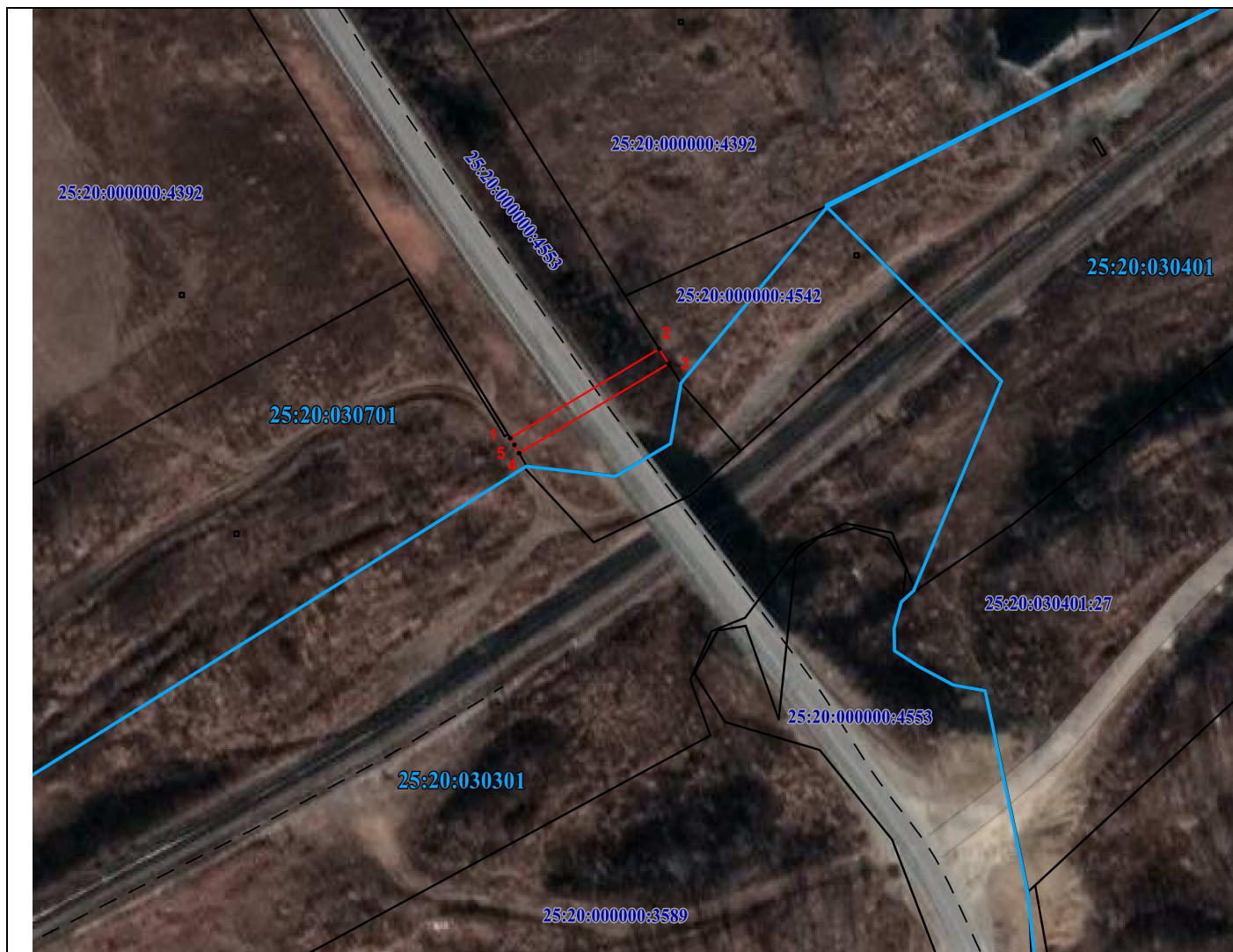
2. Сведения о характерных точках границ объекта

Обозначение характерных точек границ	Существующие координаты, м		Измененные (уточненные) координаты, м		Метод определения координат характерной точки	Средняя квадратическая погрешность положения характерной точки (M <sub>t</sub> ), м	Описание обозначения точки на местности (при наличии)
	X	Y	X	Y			
1	2	3	4	5	6	7	8
-	-	-	-	-	-	-	

3. Сведения о характерных точках части (частей) границы объекта

Обозначение характерных точек части границы	Существующие координаты, м		Измененные (уточненные) координаты, м		Метод определения координат характерной точки	Средняя квадратическая погрешность положения характерной точки (M <sub>t</sub> ), м	Описание обозначения точки на местности (при наличии)
	X	Y	X	Y			
1	2	3	4	5	6	7	8
-	-	-	-	-	-	-	

**Графическое описание местоположения границ публичного сервитута, устанавливаемого для размещения проектируемого линейного объекта на период строительства и эксплуатации объекта «Второй главный путь на перегоне Рязановка – Сухановка на участке Барановский – Хасан Дальневосточной железной дороги» в рамках реализации проекта «Увеличение пропускной способности участка Тайшет-порты Дальнего Востока (Восточный полигон)»**



Масштаб 1:2000

**Условные обозначения:**

**25:20:030701** – кадастровый квартал;

**25:20:000000:4553** – кадастровый номер земельного участка, сведения о котором имеются в ЕГРН;

• **1** – характерная точка границы публичного сервитута, сведения о которой позволяют однозначно определить ее положение на местности;

— — граница кадастрового квартала;

— — граница земельного участка, сведения о котором имеются в ЕГРН;

- - - - объект капитального строительства (сооружение);

— — обозначение границы публичного сервитута.