

Графическое описание местоположения границ публичного сервитута

Местоположение публичного сервитута: Приморский край, р-н Хасанский,
с. Барабаш.

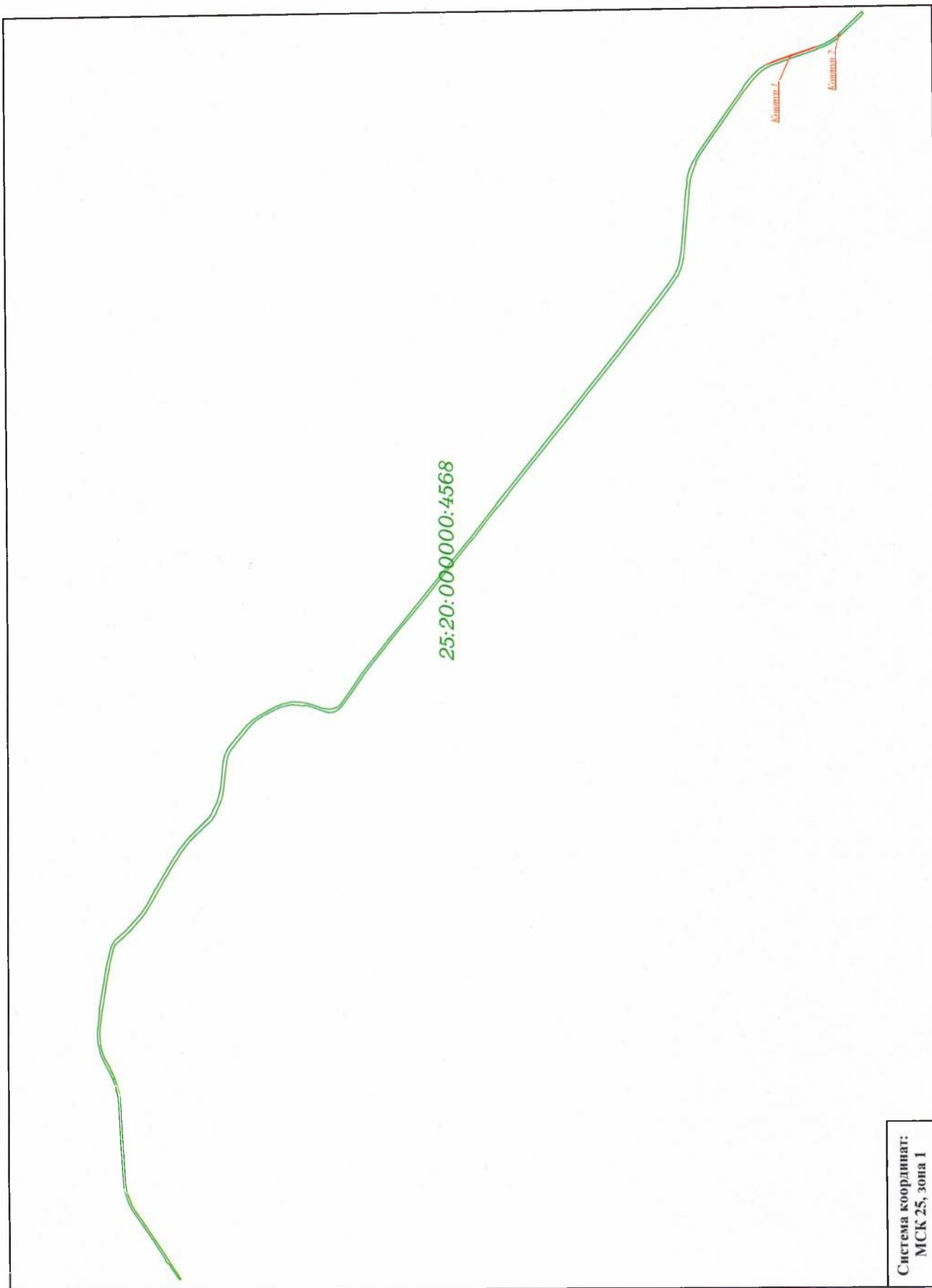
Площадь действия публичного сервитута в отношении:

- части земельного участка с кадастровым номером 25:20:011101:3, расположенного по адресу (местоположение): установлено относительно ориентира, расположенного в границах участка. Почтовый адрес ориентира: край Приморский, р-н Хасанский, авторога Раздольное-Хасан-Овчинниково,

- части земельного участка с кадастровым номером 25:20:000000:4568, расположенного по адресу (местоположение): установлено относительно ориентира, расположенного в границах участка. Почтовый адрес ориентира: Приморский край, Хасанский р-н, авторога Раздольное-Хасан - Овчинниково, составляет – 1427 кв.м.

Условный номер земельного участка –			
Метод определения координат	Метод спутниковых геодезических измерений (определений)		
Площадь части земельного участка 1427 м ²			
Обозначение характерных точек границ	Координаты, м		Средняя квадратическая погрешность положения характерной точки (Mt), м
	X	Y	
1	2	3	4
Контур 1, площадь = 1358 м²			
1	368818.55	1360920.16	0.10
2	368811.34	1360924.56	0.10
3	368802.47	1360928.70	0.10
4	368779.66	1360938.77	0.10
5	368733.67	1360954.65	0.10
6	368633.90	1360987.92	0.10
7	368531.98	1361021.15	0.10
8	368514.20	1361026.33	0.10
9	368510.51	1361025.70	0.10
10	368510.38	1361025.30	0.10
11	368522.39	1361020.43	0.10
12	368569.89	1361004.68	0.10
13	368622.12	1360987.49	0.10
14	368674.20	1360969.38	0.10
15	368726.44	1360952.19	0.10
16	368764.13	1360938.79	0.10
17	368801.81	1360925.39	0.10
1	368818.55	1360920.16	0.10
Контур 2, площадь = 69 м²			
18	368389.39	1361088.66	0.10

19	368385.67	1361091.78	0.10
20	368385.45	1361091.98	0.10
21	368368.90	1361088.29	0.10
22	368369.32	1361087.89	0.10
23	368372.76	1361085.05	0.10
18	368389.39	1361088.66	0.10



Система координат:
МСК 25, зона 1

Масштаб 1:32000



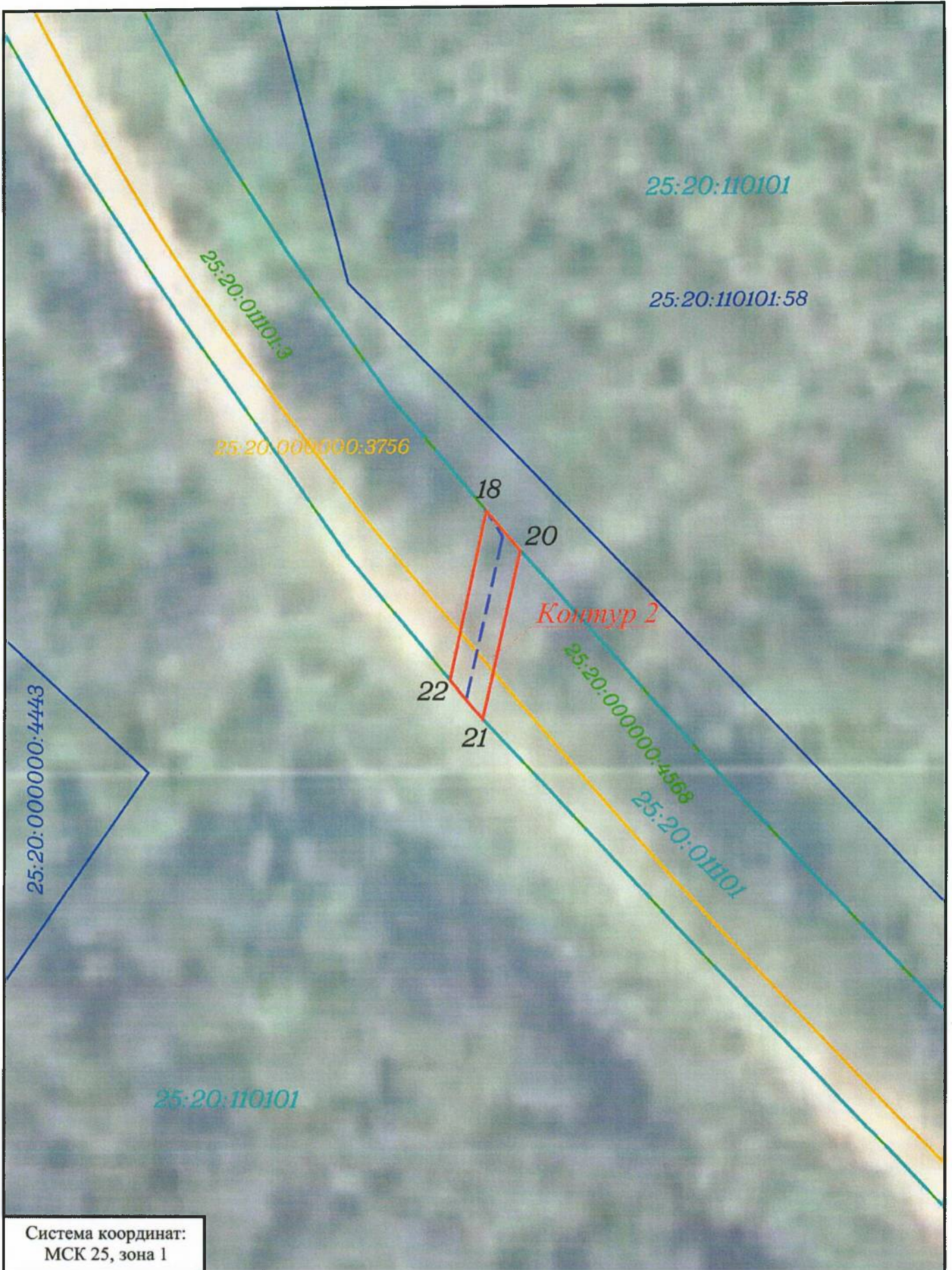
Система координат:
МСК 25, зона 1

Масштаб 1:800



Система координат:
МСК 25, зона 1

Масштаб 1:800



Масштаб 1:500

Условные обозначения



1

- проектная граница публичного сервитута

- обозначение характерных точек проектных границ публичного сервитута



- граница земельного участка, в отношении которого испрашивается публичный сервитут

25:20:000000:4568

- кадастровый номер земельного участка, в отношении которого испрашивается публичный сервитут



- граница земельного участка, стоящего на ГКУ

25:20:110101:3152

- кадастровый номер земельного участка, стоящего на ГКУ

25:20:110101

- номер кадастрового квартала



- граница кадастрового квартала



- проектное местоположение инженерного сооружения (ВЛ-10 кВ)

Контур 1

- обозначение части испрашиваемого публичного сервитута

25:20:000000:3756

- кадастровый номер ОКС, стоящего на ГКУ



- граница ОКС, стоящего на ГКУ