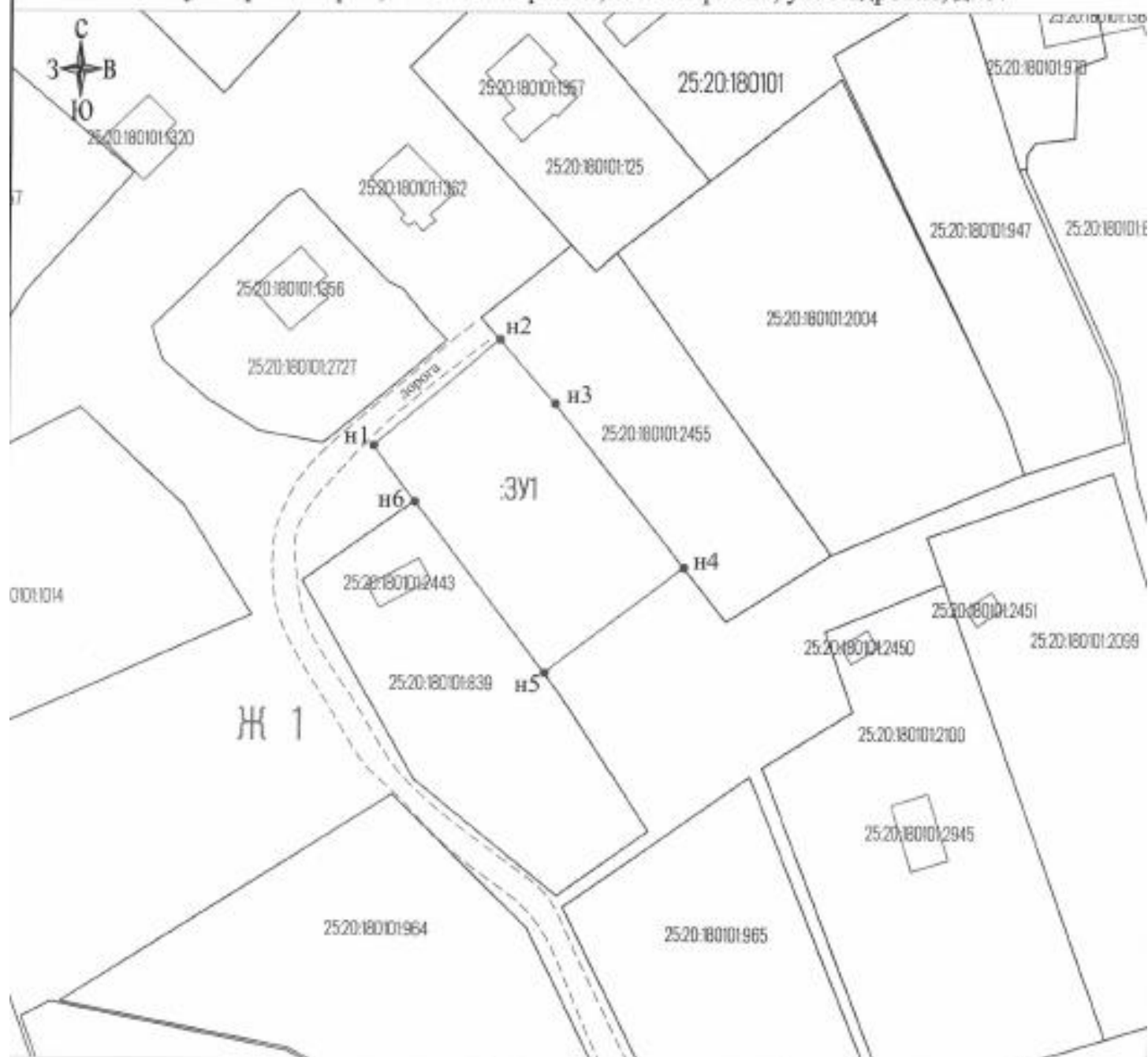


**Схема расположения земельного участка или земельных  
участков на кадастровом плане территории**

<b>Площадь земельного участка</b>		<b>1 500 м<sup>2</sup></b>	
<p>(указывается проектная площадь образуемого земельного участка, вычисленная с использованием технологических и программных средств, в том числе размещенных на официальном сайте федерального органа исполнительной власти, уполномоченного Правительством Российской Федерации на осуществление государственного кадастрового учета, государственной регистрации прав, ведение Единого государственного реестра недвижимости и предоставление сведений, содержащихся в Едином государственном реестре недвижимости, в информационно-телекоммуникационной сети "Интернет" (далее - официальный сайт), с округлением до 1 квадратного метра. Указанное значение площади земельного участка может быть уточнено при проведении кадастровых работ не более чем на десять процентов)</p>			
<b>Обозначение характерных точек границ</b>	<b>Координаты, м</b>		
	(указываются в случае подготовки схемы расположения земельного участка с использованием технологических и программных средств, в том числе размещенных на официальном сайте. Значения координат, полученные с использованием указанных технологических и программных средств, указываются с округлением до 0,01 метра)		
	<b>X</b>	<b>Y</b>	
<b>1</b>	<b>2</b>	<b>3</b>	
н1	342 358,82	1 362 623,83	
н2	342 377,39	1 362 645,48	
н3	342 366,32	1 362 655,10	
н4	342 337,60	1 362 677,71	
н5	342 319,17	1 362 653,62	
н6	342 348,99	1 362 630,95	
н1	342 358,82	1 362 623,83	

Адрес (местоположение): Установлено примерно в 35 м по направлению на юг от ориентира жилой дом, расположенного за пределами участка. Почтовый адрес ориентира: Приморский край, Хасанский район, с. Безверхово, ул. Кедровая, д. 17



Масштаб 1:1000

Система координат: МСК 25, зона 1

Условные обозначения:

**:ЗУ1** - граница и обозначение образуемого земельного участка

**н1** - характерная точка границы земельного участка

**25:20:180101:XXXX** - граница и кадастровый номер земельного участка, сведения о котором содержатся в ЕГРН

**25:20:180101:XXXX** - граница и кадастровый номер ОКС, сведения о котором содержатся в ЕГРН

25:20:180101 - номер кадастрового квартала

**Ж1** - обозначение территориальной зоны застройки индивидуальными жилыми домами