

## Графическое описание местоположения границ публичного сервитута

Местоположение публичного сервитута: Приморский край, р-н Хасанский, с. Барабаш.

Площадь действия публичного сервитута в отношении:

- части земельного участка с кадастровым номером 25:20:110101:863, расположенного по адресу (местоположение): установлено относительно ориентира, расположенного за пределами участка. Ориентир пункт триангуляции "Совхозная". Участок находится примерно в 13 км, по направлению на северо-запад от ориентира. Почтовый адрес ориентира: край Приморский, р-н Хасанский, с. Овчинниково, А/Д "Раздольное-Хасан-Овчинниково",

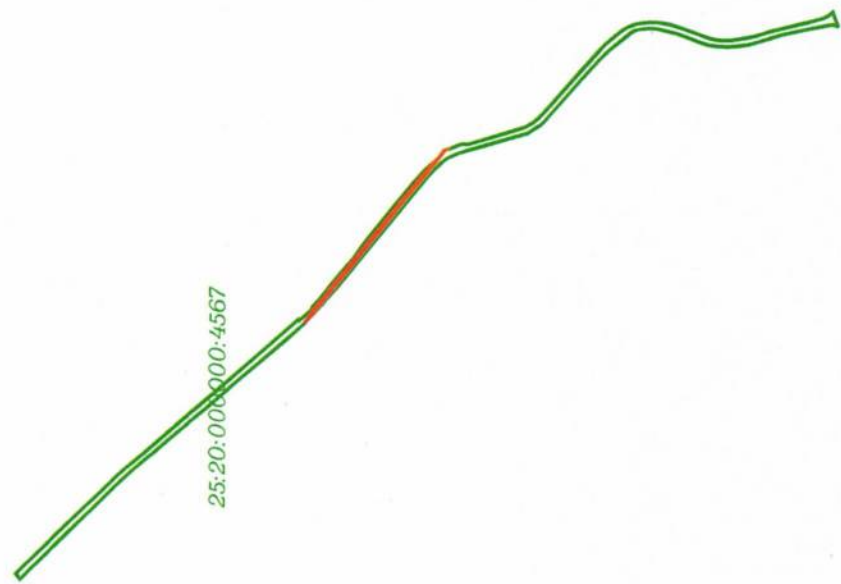
- части земельного участка с кадастровым номером 25:20:000000:4567, расположенного по адресу (местоположение): установлено относительно ориентира, расположенного в границах участка. Почтовый адрес ориентира: Приморский край, Хасанский р-н, авторога Раздольное-Хасан-Овчинниково, составляет – 1626 кв.м.

Условный номер земельного участка –			
Метод определения координат	Метод спутниковых геодезических измерений (определений)		
Площадь части земельного участка 1626 м <sup>2</sup>			
Обозначение характерных точек границ	Координаты, м		Средняя квадратическая погрешность положения характерной точки (Mt), м
	X	Y	
1	2	3	4
1	367638.25	1361767.01	0.10
2	367617.36	1361791.63	0.10
3	367592.84	1361821.85	0.10
4	367568.03	1361853.10	0.10
5	367539.70	1361888.08	0.10
6	367511.37	1361923.05	0.10
7	367483.02	1361957.99	0.10
8	367454.04	1361993.72	0.10
9	367425.63	1362028.19	0.10
10	367403.37	1362054.00	0.10
11	367398.21	1362060.41	0.10
12	367389.57	1362068.02	0.10
13	367383.83	1362073.63	0.10
14	367400.29	1362051.44	0.10
15	367422.57	1362025.61	0.10
16	367450.95	1361991.19	0.10
17	367479.92	1361955.47	0.10
18	367508.27	1361920.53	0.10
19	367536.59	1361885.56	0.10

20	367564.91	1361850.60	0.10
21	367589.72	1361819.35	0.10
22	367614.28	1361789.07	0.10
23	367635.13	1361764.51	0.10
24	367641.48	1361756.05	0.10
25	367656.71	1361739.47	0.10
1	367638.25	1361767.01	0.10

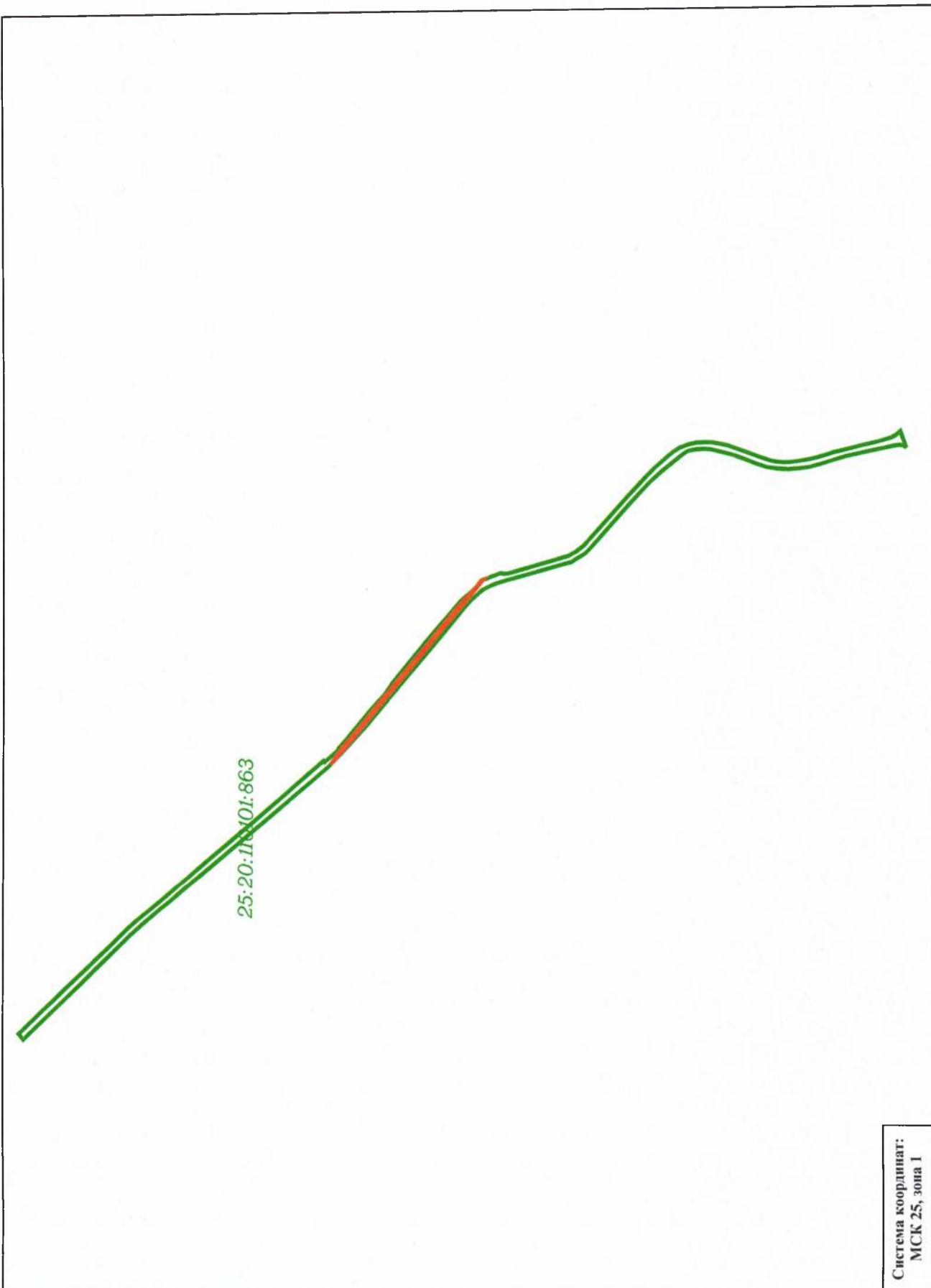
25:20:000000:4567

25:20:000000:4567



Система координат:  
МСК 25, зона I

Масштаб 1:15000



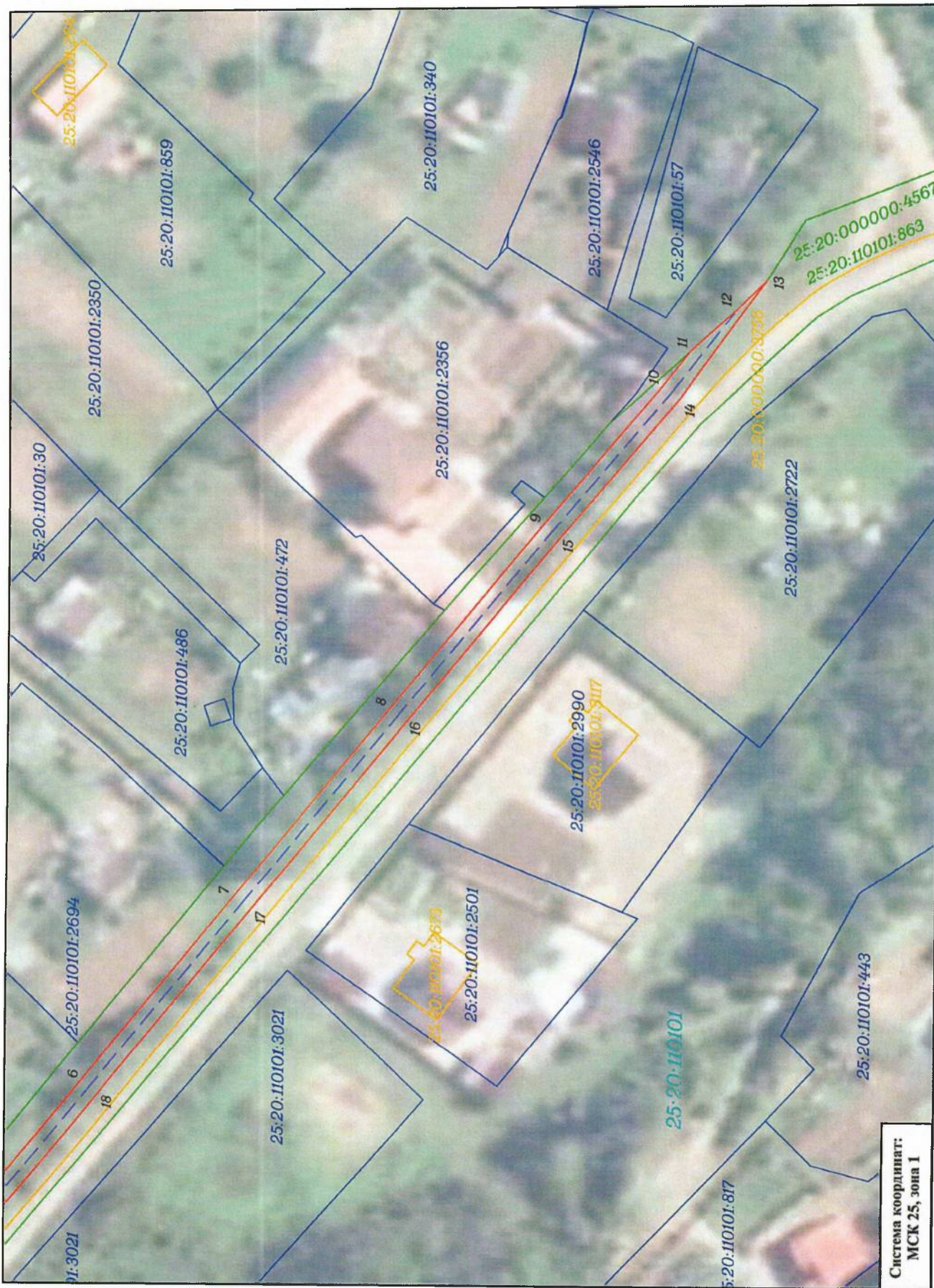
25:20:118101:863

Система координат:  
МСК 25, зона 1

Масштаб 1:10000



Масштаб 1:1000



Масштаб 1:1000

Система координат:  
МСК 25, зона I

## Условные обозначения



1

- проектная граница публичного сервитута
- обозначение характерных точек проектных границ публичного сервитута



- граница земельного участка, в отношении которого испрашивается публичный сервитут

*25:20:000000:4567*

- кадастровый номер земельного участка, в отношении которого испрашивается публичный сервитут



*25:20:110101:2340*

- граница земельного участка, стоящего на ГКУ
- кадастровый номер земельного участка, стоящего на ГКУ



*25:20:110101:2647*

- граница ОКС, стоящего на ГКУ
- кадастровый номер ОКС, стоящего на ГКУ

*25:20:110101*

- номер кадастрового квартала



- проектное местоположение инженерного сооружения (ВЛ-10 кВ)