

ГРАФИЧЕСКОЕ ОПИСАНИЕ

местоположения границ населенных пунктов, территориальных зон, особо охраняемых природных территорий, зон с особыми условиями использования территории

Граница публичного сервитута: "ВЛ-0,4 кВ оп.30 Ф-1 ТП №4050 "Быт" L-0,26 км, с. Лебединое (администрация)"

(наименование объекта, местоположение границ которого описано (далее - объект))

Раздел 1

Сведения об объекте		
N п/п	Характеристики объекта	Описание характеристик
1	2	3
1	Местоположение объекта	Приморский край, Хасанский р-н, Лебединое с
2	Площадь объекта ± величина погрешности определения площади ($P \pm \Delta P$), м ²	2 ± 1
3	Иные характеристики объекта	<p>Цель установления публичного сервитута: Размещение объектов электросетевого хозяйства, тепловых сетей, водопроводных сетей, сетей водоотведения, линий и сооружений связи, линейных объектов системы газоснабжения, нефтепроводов и нефтепродуктопроводов, их неотъемлемых технологических частей, если указанные объекты являются объектами федерального, регионального или местного значения, либо необходимы для организации электро-, газо-, тепло-, водоснабжения населения и водоотведения, подключения (технологического присоединения) к сетям инженерно-технического обеспечения, либо переносятся в связи с изъятием земельных участков, на которых они ранее располагались, для государственных или муниципальных нужд (далее также - инженерные сооружения) Срок публичного сервитута: Продолжительность: 49 лет Правообладатель: Акционерное общество "Дальневосточная распределительная сетевая компания" Юридический адрес: 690080, г. Владивосток, ул. Командорская, 13-а ИНН 2801108200 КПП 254043001 Телефон: 8 (4232) 22-32-12</p> <p>Объект находится: - В границах кадастрового квартала: 25:20:040101 – 1,9 кв.м.</p>

Раздел 2

Сведения о местоположении границ объекта					
1. Система координат МСК-25, зона 1					
2. Сведения о характерных точках границ объекта					
Обозначение характерных точек границ	Координаты, м		Метод определения координат характерной точки	Средняя квадратическая погрешность положения характерной точки (Mt), м	Описание обозначения точки на местности (при наличии)
	X	Y			
1	2	3	4	5	6
1	299282.78	1296597.18	Метод спутниковых геодезических измерений (определений)	0.1	-
2	299282.78	1296596.78	Метод спутниковых	0.1	-

Сведения о местоположении границ объекта

1. Система координат МСК-25, зона 1

2. Сведения о характерных точках границ объекта

Обозначение характерных точек границ	Координаты, м		Метод определения координат характерной точки	Средняя квадратическая погрешность положения характерной точки (M _t), м	Описание обозначения точки на местности (при наличии)
	X	Y			
			геодезических измерений (определений)		
3	299282.38	1296596.78	Метод спутниковых геодезических измерений (определений)	0.1	-
4	299282.38	1296597.18	Метод спутниковых геодезических измерений (определений)	0.1	-
1	299282.78	1296597.18	Метод спутниковых геодезических измерений (определений)	0.1	-
					-
5	299287.60	1296626.67	Метод спутниковых геодезических измерений (определений)	0.1	-
6	299287.60	1296626.27	Метод спутниковых геодезических измерений (определений)	0.1	-
7	299287.20	1296626.27	Метод спутниковых геодезических измерений (определений)	0.1	-
8	299287.20	1296626.67	Метод спутниковых геодезических измерений (определений)	0.1	-
5	299287.60	1296626.67	Метод спутниковых геодезических измерений (определений)	0.1	-
					-
9	299290.88	1296646.45	Метод спутниковых геодезических измерений (определений)	0.1	-
10	299290.88	1296646.05	Метод спутниковых геодезических измерений (определений)	0.1	-
11	299290.48	1296646.05	Метод спутниковых геодезических измерений (определений)	0.1	-
12	299290.48	1296646.45	Метод спутниковых геодезических измерений (определений)	0.1	-

Сведения о местоположении границ объекта					
1. Система координат МСК-25, зона 1					
2. Сведения о характерных точках границ объекта					
Обозначение характерных точек границ	Координаты, м		Метод определения координат характерной точки	Средняя квадратическая погрешность положения характерной точки (Mt), м	Описание обозначения точки на местности (при наличии)
	X	Y			
9	299290.88	1296646.45	Метод спутниковых геодезических измерений (определений)	0.1	-
					-
13	299297.66	1296666.03	Метод спутниковых геодезических измерений (определений)	0.1	-
14	299297.66	1296665.63	Метод спутниковых геодезических измерений (определений)	0.1	-
15	299297.26	1296665.63	Метод спутниковых геодезических измерений (определений)	0.1	-
16	299297.26	1296666.03	Метод спутниковых геодезических измерений (определений)	0.1	-
13	299297.66	1296666.03	Метод спутниковых геодезических измерений (определений)	0.1	-
					-
17	299303.85	1296685.07	Метод спутниковых геодезических измерений (определений)	0.1	-
18	299303.85	1296684.67	Метод спутниковых геодезических измерений (определений)	0.1	-
19	299303.45	1296684.67	Метод спутниковых геодезических измерений (определений)	0.1	-
20	299303.45	1296685.07	Метод спутниковых геодезических измерений (определений)	0.1	-
17	299303.85	1296685.07	Метод спутниковых геодезических измерений (определений)	0.1	-
					-
21	299325.14	1296702.38	Метод спутниковых геодезических измерений (определений)	0.1	-
22	299325.14	1296701.98	Метод спутниковых геодезических	0.1	-

Сведения о местоположении границ объекта

1. Система координат МСК-25, зона 1

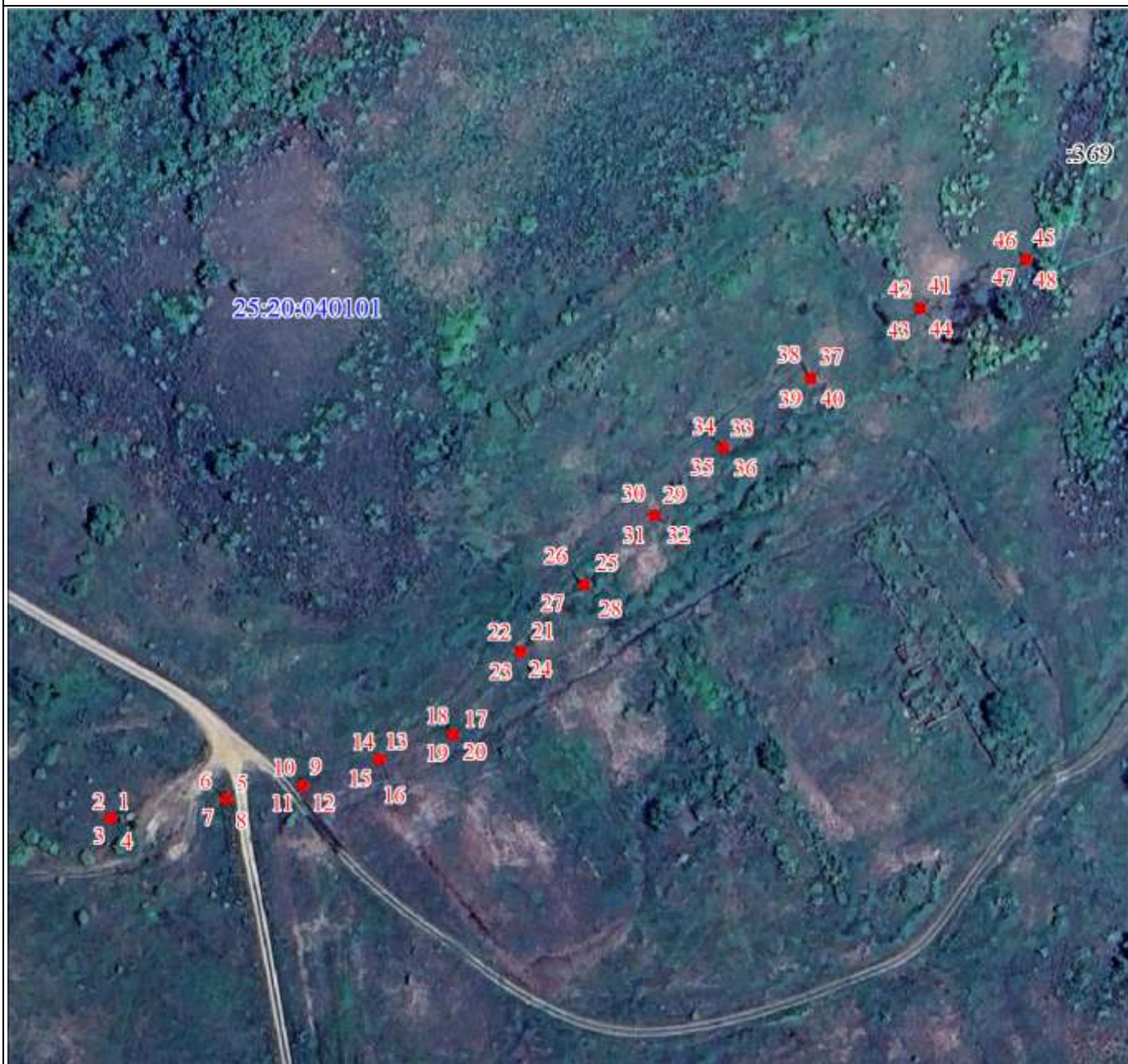
2. Сведения о характерных точках границ объекта

Обозначение характерных точек границ	Координаты, м		Метод определения координат характерной точки	Средняя квадратическая погрешность положения характерной точки (Mt), м	Описание обозначения точки на местности (при наличии)
	X	Y			
			измерений (определений)		
23	299324.74	1296701.98	Метод спутниковых геодезических измерений (определений)	0.1	-
24	299324.74	1296702.38	Метод спутниковых геодезических измерений (определений)	0.1	-
21	299325.14	1296702.38	Метод спутниковых геодезических измерений (определений)	0.1	-
					-
25	299342.15	1296718.66	Метод спутниковых геодезических измерений (определений)	0.1	-
26	299342.15	1296718.26	Метод спутниковых геодезических измерений (определений)	0.1	-
27	299341.75	1296718.26	Метод спутниковых геодезических измерений (определений)	0.1	-
28	299341.75	1296718.66	Метод спутниковых геодезических измерений (определений)	0.1	-
25	299342.15	1296718.66	Метод спутниковых геодезических измерений (определений)	0.1	-
					-
29	299359.92	1296736.73	Метод спутниковых геодезических измерений (определений)	0.1	-
30	299359.92	1296736.33	Метод спутниковых геодезических измерений (определений)	0.1	-
31	299359.52	1296736.33	Метод спутниковых геодезических измерений (определений)	0.1	-
32	299359.52	1296736.73	Метод спутниковых геодезических измерений (определений)	0.1	-
29	299359.92	1296736.73	Метод спутниковых	0.1	-

Сведения о местоположении границ объекта					
1. Система координат МСК-25, зона 1					
2. Сведения о характерных точках границ объекта					
Обозначение характерных точек границ	Координаты, м		Метод определения координат характерной точки	Средняя квадратическая погрешность положения характерной точки (Mt), м	Описание обозначения точки на местности (при наличии)
	X	Y			
			геодезических измерений (определений)		
					-
33	299377.24	1296754.47	Метод спутниковых геодезических измерений (определений)	0.1	-
34	299377.24	1296754.07	Метод спутниковых геодезических измерений (определений)	0.1	-
35	299376.84	1296754.07	Метод спутниковых геодезических измерений (определений)	0.1	-
36	299376.84	1296754.47	Метод спутниковых геодезических измерений (определений)	0.1	-
33	299377.24	1296754.47	Метод спутниковых геодезических измерений (определений)	0.1	-
					-
37	299395.12	1296776.81	Метод спутниковых геодезических измерений (определений)	0.1	-
38	299395.12	1296776.41	Метод спутниковых геодезических измерений (определений)	0.1	-
39	299394.72	1296776.41	Метод спутниковых геодезических измерений (определений)	0.1	-
40	299394.72	1296776.81	Метод спутниковых геодезических измерений (определений)	0.1	-
37	299395.12	1296776.81	Метод спутниковых геодезических измерений (определений)	0.1	-
					-
41	299412.77	1296804.73	Метод спутниковых геодезических измерений (определений)	0.1	-
42	299412.77	1296804.33	Метод спутниковых геодезических измерений	0.1	-

Сведения о местоположении границ объекта					
1. Система координат МСК-25, зона 1					
2. Сведения о характерных точках границ объекта					
Обозначение характерных точек границ	Координаты, м		Метод определения координат характерной точки	Средняя квадратическая погрешность положения характерной точки (Mt), м	Описание обозначения точки на местности (при наличии)
	X	Y			
			(определений)		
43	299412.37	1296804.33	Метод спутниковых геодезических измерений (определений)	0.1	-
44	299412.37	1296804.73	Метод спутниковых геодезических измерений (определений)	0.1	-
41	299412.77	1296804.73	Метод спутниковых геодезических измерений (определений)	0.1	-
					-
45	299425.31	1296832.08	Метод спутниковых геодезических измерений (определений)	0.1	-
46	299425.31	1296831.68	Метод спутниковых геодезических измерений (определений)	0.1	-
47	299424.91	1296831.68	Метод спутниковых геодезических измерений (определений)	0.1	-
48	299424.91	1296832.08	Метод спутниковых геодезических измерений (определений)	0.1	-
45	299425.31	1296832.08	Метод спутниковых геодезических измерений (определений)	0.1	-
3. Сведения о характерных точках части (частей) границы объекта					
Обозначение характерных точек части границы	Координаты, м		Метод определения координат характерной точки	Средняя квадратическая погрешность положения характерной точки (Mt), м	Описание обозначения точки на местности (при наличии)
	X	Y			
1	2	3	4	5	6
-	-	-	-	-	-

План границ объекта



Масштаб 1:1600

Используемые условные знаки и обозначения:

Условные обозначения представлены на листе 9

Подпись

Зюева М. Ю.

Дата 31 июля 2025 г.

Место для оттиска печати (при наличии) лица, составившего описание местоположения границ объекта



Условные обозначения



Характерная точка границы объекта



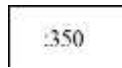
Надписи номеров характерных точек границы объекта



Образуемая граница объекта



Часть границы, сведения ЕГРН о которой позволяют однозначно определить ее положение на местности



Надписи кадастрового номера земельного участка



Граница кадастрового квартала



Обозначение кадастрового квартала

Текстовое описание местоположения границ объекта

Прохождение границы		Описание прохождения границы
от точки	до точки	
1	2	3
-	-	-